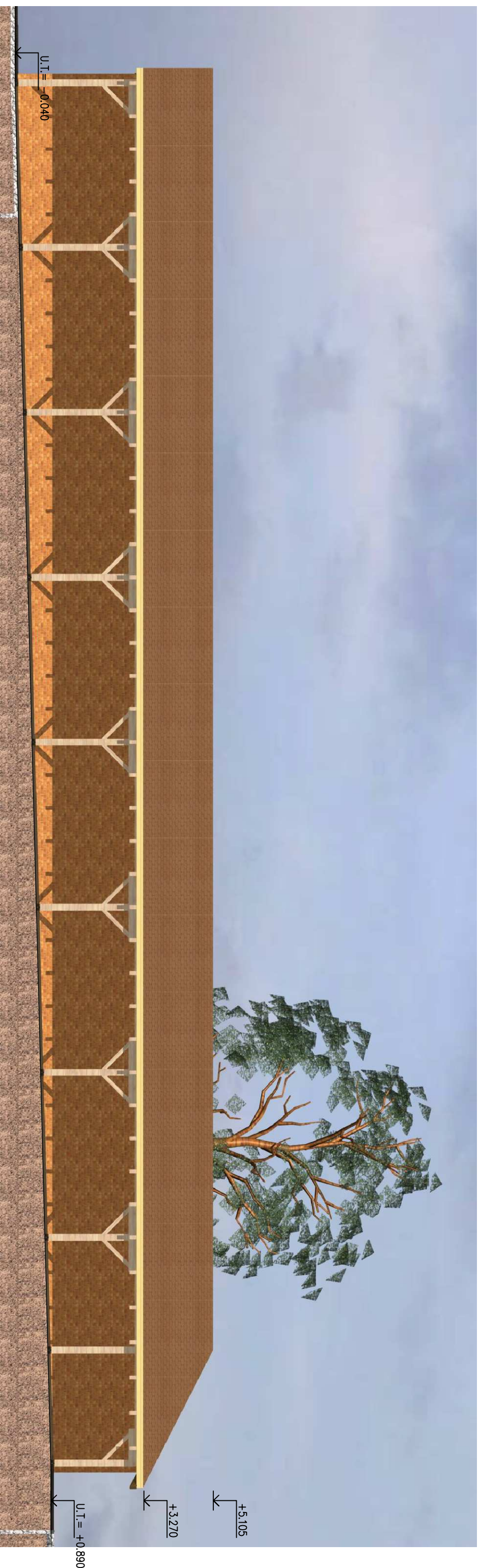


POHLED SEVERNÍ 1:100



POHLED ZÁPADNÍ 1:100



POZN. VÝŠK. KÓTY VZIAŽENY K ÚROVNI +0.000 – STAV. PĚŠÍ KOMUNIKACE PŘED SCHODIŠTĚM VIZ PŮDORYS 1.NP

Vypracoval Ing. Miličček	Zodp. projektant Ing. Kovandová	Tech. kontrola Ing. Kovandová	PROJEKT SVĚTLÁ, v.o.s. projektová a inženýrská činnost Havířská 616 582 91 Světlá nad Sáz. Tel., fax : 569 452 205
Kreslil Ing. Miličček	<i>Miličček</i>	<i>Kovandová</i>	formát 2xA4
Investor Město Zruč nad Sázavou, Zámek 1, 285 22 Zruč nad Sáz.	datum 03/2015		
Akce Technický objekt ve Zručském dvoře	účel DUR+DSP		
č. zakázky S20215			
č. kopie			
archivní č.			
Obsah výkresu S0 01 – Technický objekt	Měřítko 1:100		
Pohledy I			č. výkresu D1.09