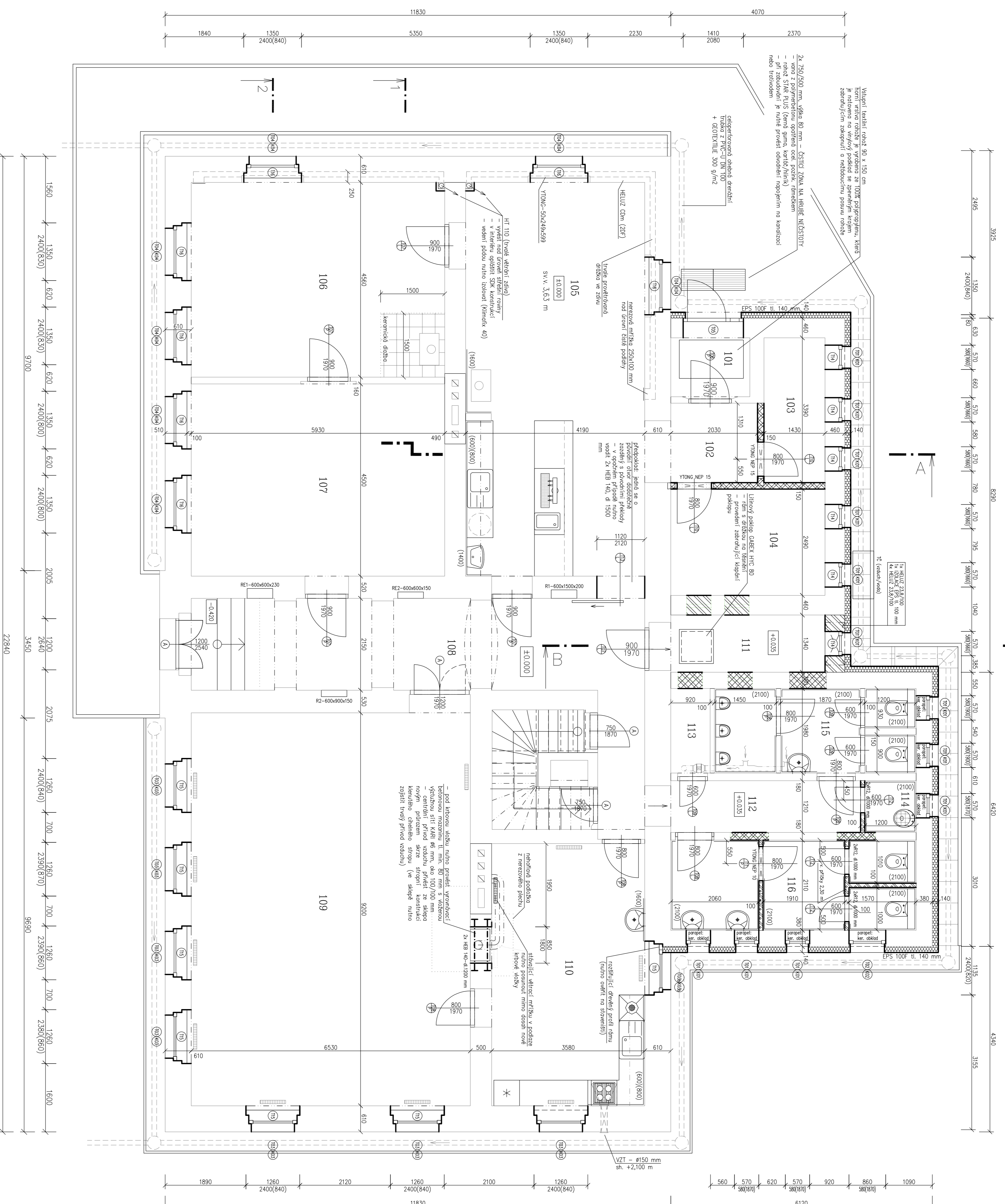


Pádovys 1.NP – nový stav



Legenda místností 1.NP			
Číslo	Účel	Plocha [m ²]	Podlahová Podstuka
101	ZÁVĚRÍ	3,15	KERAMICKÁ DLAŽBA C
102	CHOŘBA	5	KERAMICKÁ DLAŽBA C
103	SKLAD	4,85	KERAMICKÁ DLAŽBA C
104	TECHNICKÁ MÍSTNOST	9,17	KERAMICKÁ DLAŽBA C
105	KLUBOVNA I	40,35	KERAMICKÁ DLAŽBA C
106	KLUBOVNA II	27,41	PVC A
107	KANCELAR	27,64	PVC A
108	CHOŘBA	27,07	KERAMICKÁ DLAŽBA C
109	SÁL	61,57	DŘEVĚNÁ LAKOVANÁ (S)
110	ZÁZEMÍ SÁLU	22,67	DŘEVĚNÁ LAKOVANÁ (S)
111	SKLAD	5,5	KERAMICKÁ DLAŽBA D
112	CHOŘBA	6,08	KERAMICKÁ DLAŽBA D
113	SKLAD	1,94	KERAMICKÁ DLAŽBA D
114	OKLADOVÝ KOKORNA	1,51	KERAMICKÁ DLAŽBA B
115	WC MUŽI	9,12	KERAMICKÝ OBKLAD (v. 2100 mm)
116	WC ŽENY	11,73	KERAMICKÝ OBKLAD (v. 2100 mm)

Celková plocha [m²] = 664,76

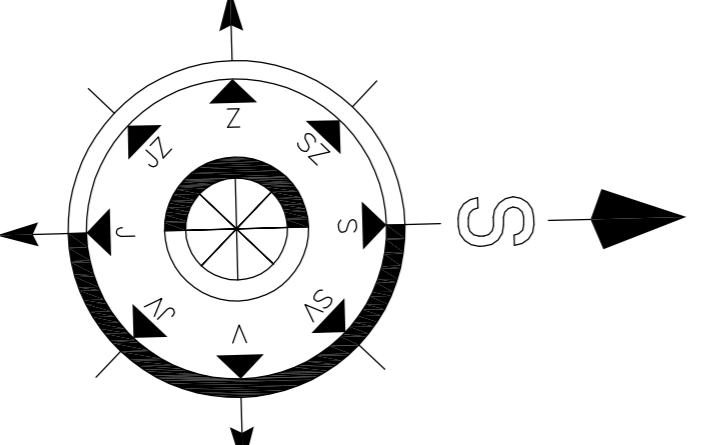
Legenda materiálů

- STAJAŤAČI ŽIVĚNÉ KONSTRUKCE
- ZDIVO Z CHEL PLUS 44 BROUŠENÁ NA LEPILOU HELUZ
- ZDIVO Z CHEL PLUS 36,5 BROUŠENÁ NA LEPILOU HELUZ
- ZADIVKA OTVORŮ A ZDIVO Z PŘÍČKOVEK YTONG P2 500 TL 150 mm NA ZDICI MALTU YTONG
- ZDIVO Z PŘÍČKOVEK YTONG P2 500 TL 100 mm NA ZDICI MALTU YTONG
- TEPELNÁ IZOLACE (KZS = EPS 100 F. tl. 140 mm)

- Podrobný:**
- 1) renovované dřevěné dveře, včetně dřevěné zádumky
 - mřížový podhled budov v úrovni betonu viděný polypropylenové pásy tl. 10 mm po celém obvodu všech mříží
 - při provádění zděných konstrukcí budou dodány všechny technologické průpory předepsané výrobcem použitáho zdicího materiálu
 - v místnostech č. 114, 115 a 116 parapety opatřeny keramickými obkladem
 - všechny původní vnitřní povrchy stěn a stropů nové pěstlkovány
 - vypuklé výhledy (výhlední pult) není součástí dodávky stropů
 - výhlední digestože opatří na vnější straně nevezovou mřížkou se sítříčkou a samostatnou klípkou 167 x 167 mm / Ø 150 mm
 - místnosti umývacího muža o místnosti s pásořky bude nuceně odvětráváno potrubím s osazeným ventilátorem TD MIXVENT 350/125 T (povrchí proved. z potrubí SPIRO DN 100-125 mm)

Legenda skladby podlah

- A – SKLADBA PODLAHY PVC**
- PVC podlahová krytina tl. 2 mm (krytina se stáčením záště v 3x, 43 – určeno pro restaurace).
 - podkladová na odvětrávané lagotěle de systému výrobců výrobce
 - stávající betonové konstrukce podlahy z tvorná vložení, povrchová lagotěle čí odvětrá
- B – SKLADBA PODLAHY KER. DLAŽBA**
- keramická dlažba tl. 8 mm
 - hydroizolace síťkou Mergam WFS včetně brzděče roků podlahy a stěn (v celé ploše podlahy, na stěních do výšky 250 mm), včetně penetrace podlahové vody
 - samonivelační cementový potěr Cermlenev 20 mm, tl. 50 mm
 - sponovací vrstva 108/022 tl. 50 mm
 - sponovací pás 108/022 tl. 50 mm
 - výrobcevi podsp. ze suchého písku v prátření tl. 20 mm
 - oddělový pás GLASTEK 40 SF/COA UNIVERAL tl. 4 mm odvětrávané rotonový
 - stávající nýrazováací vrstva o hrúbkavě
- C – SKLADBA PODLAHY KER. DLAŽBA**
- keramická dlažba tl. 8 mm na odvětrávané lagotěle
 - samonivelační cementový potěr Cermlenev 20 mm, tl. 50 mm
 - sponovací vrstva 108/022 tl. 50 mm
 - sponovací pás 108/022 tl. 50 mm
 - výrobcevi podsp. ze suchého písku v prátření tl. 20 mm
 - oddělový pás GLASTEK 40 SF/COA UNIVERAL tl. 4 mm odvětrávané rotonový
 - stávající nýrazováací vrstva o hrúbkavě
- D – SKLADBA PODLAHY KER. DLAŽBA**
- keramická dlažba tl. 8 mm na odvětrávané lagotěle
 - samonivelační cementový potěr Cermlenev 20 mm, tl. 50 mm
 - sponovací vrstva 108/022 tl. 50 mm
 - sponovací pás 108/022 tl. 50 mm
 - výrobcevi podsp. ze suchého písku v prátření tl. 20 mm
 - oddělový pás GLASTEK 40 SF/COA UNIVERAL tl. 4 mm odvětrávané rotonový
 - stávající nýrazováací vrstva o hrúbkavě



Výrobce	Zápo. projektant	Techn. kontrola
Mortin Sránek	Ing. Kovandová	Ing. Kovandová
Konštr.		
Mortin Sránek		
Miesto	Miesto Zruč nad Sázavou, Zámeček 1, 285 22 Zruč nad Sáz.	
Archiev	01/2017	
Objekt	Stavební úpravy objektu č.p. 43 v Želčici	
Č. zakázky	DSP+DPS	
Z. kategorie	S 202 17	
architekt č.		
Objekt výstavby		
Pádovys 1.NP – nové		
1:50	č. díkusu	
D1.07		

PROJEKČNÍ DOKUMENTACE PRO VÝSTAVBU SPECIÁLNĚHO ÚČELNĚHO ROZPOČETNÍ A STAVEBNÍ PROJEKTU/OBJEKTU STAVBY NEJÚJADNANĚ K PROJEDNÁNÍ STAVBY