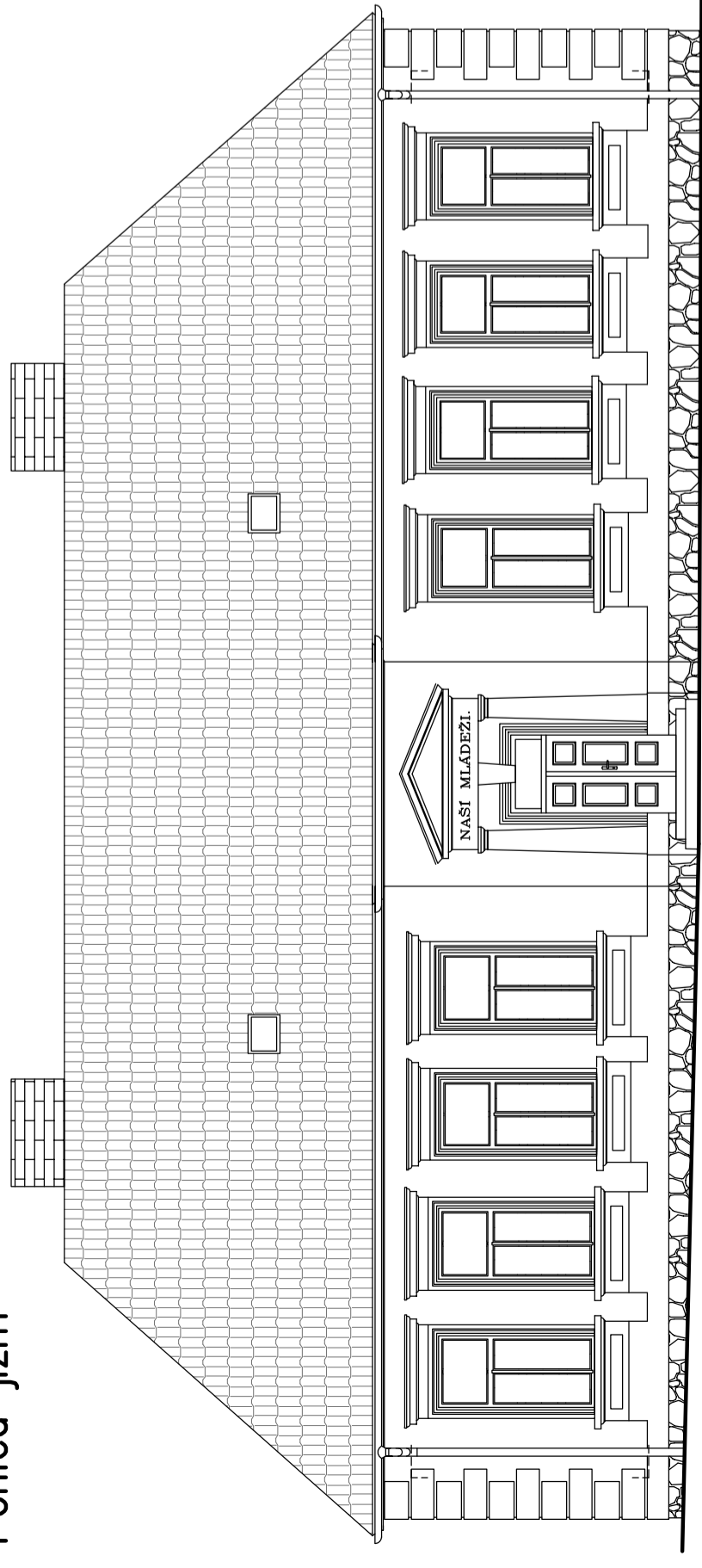
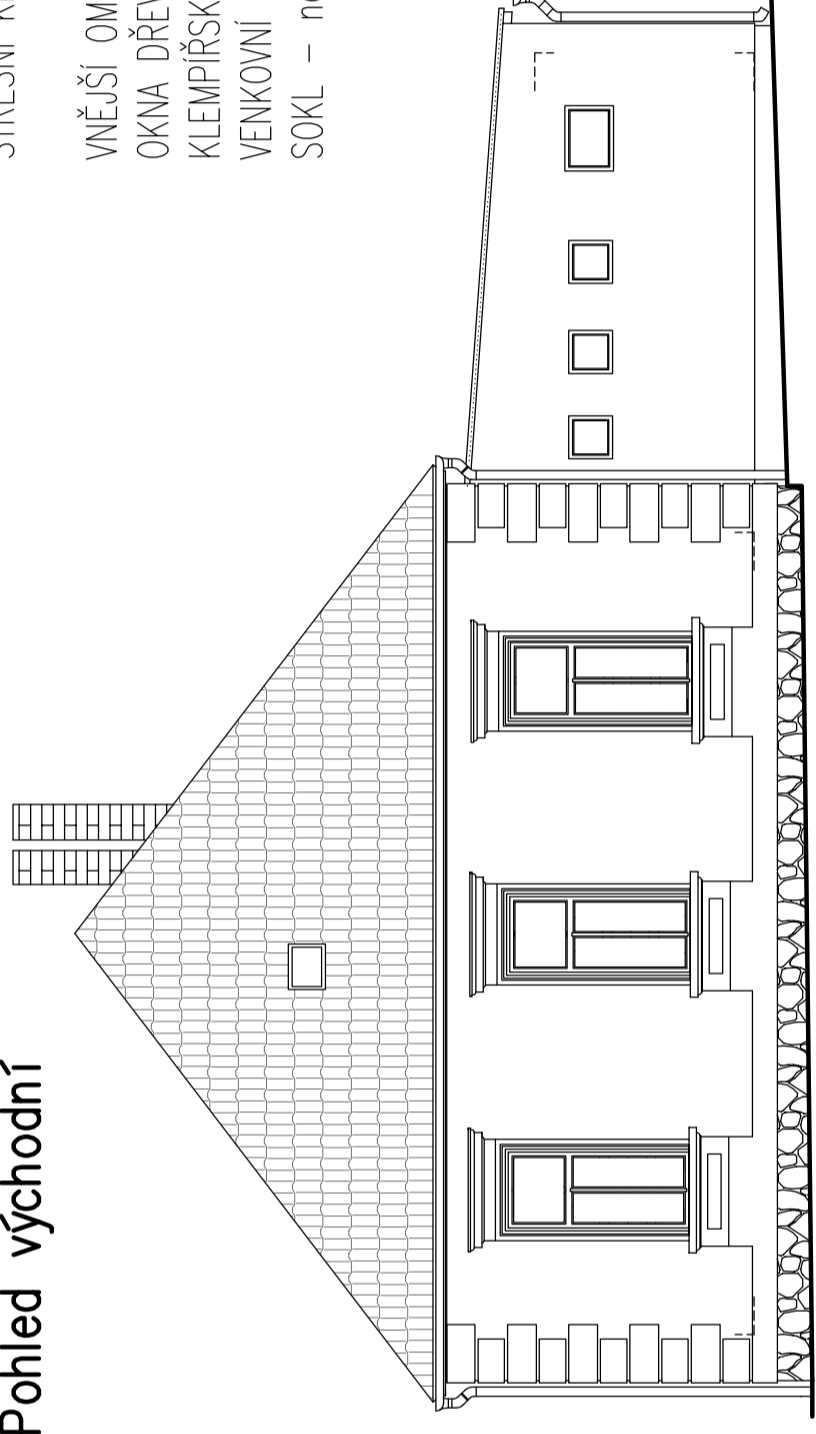


Pohled jižní



Pohled východní



STŘEŠNÍ KRYTINA PLECHOVÁ PROFILOVANÁ: MAXIDEK SP25 – odstín dle výběru stavebníka  
 FALCOVANÁ – odstín dle výběru stavebníka

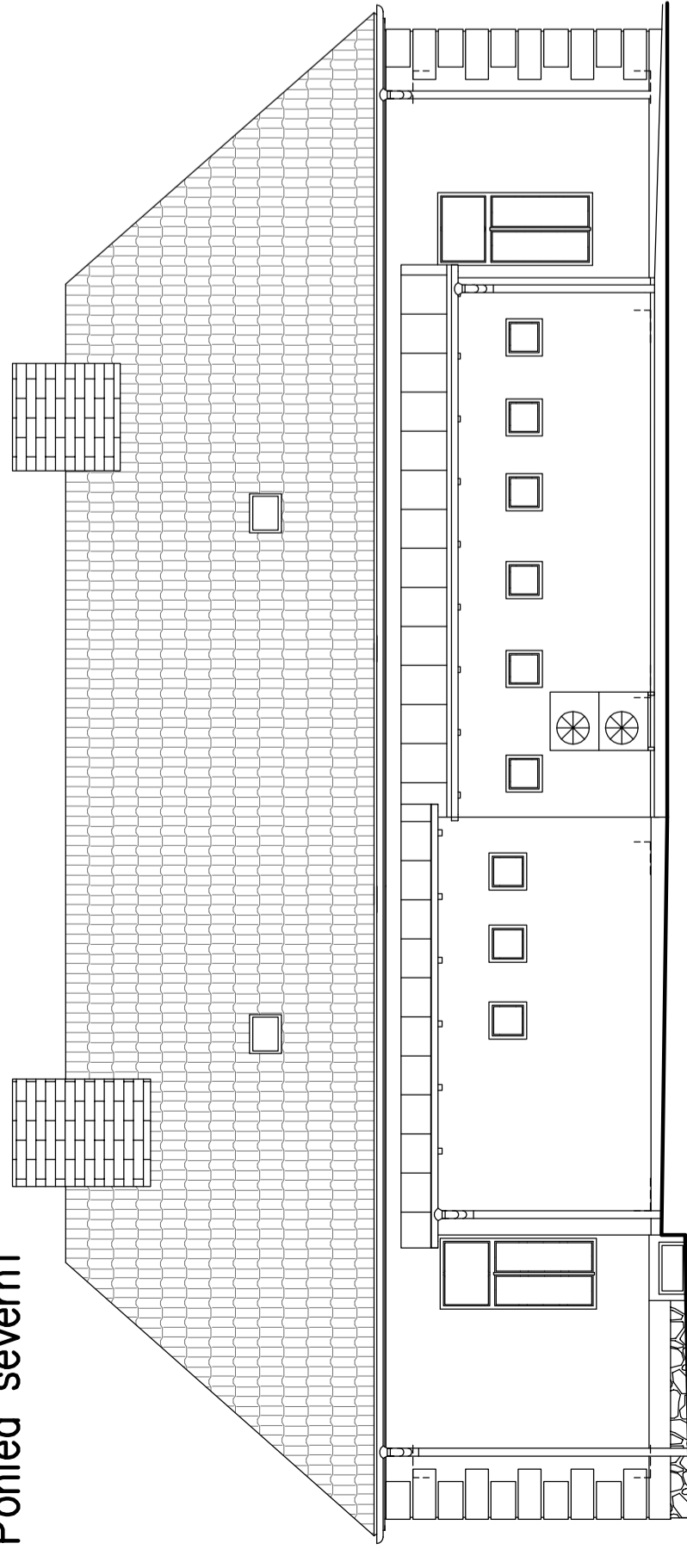
VNĚJŠÍ OMÍTKA SILIKONOVÁ (např. MAPEI) – světlé pastelové barvy (stávající omítka štuková)  
 OKNA DŘEVĚNÁ EURO – odstín tmavě hnědé

KLEMPÍŘSKÉ PRVKY – pozinkovaný plech s ochrannou barevnou vrstvou

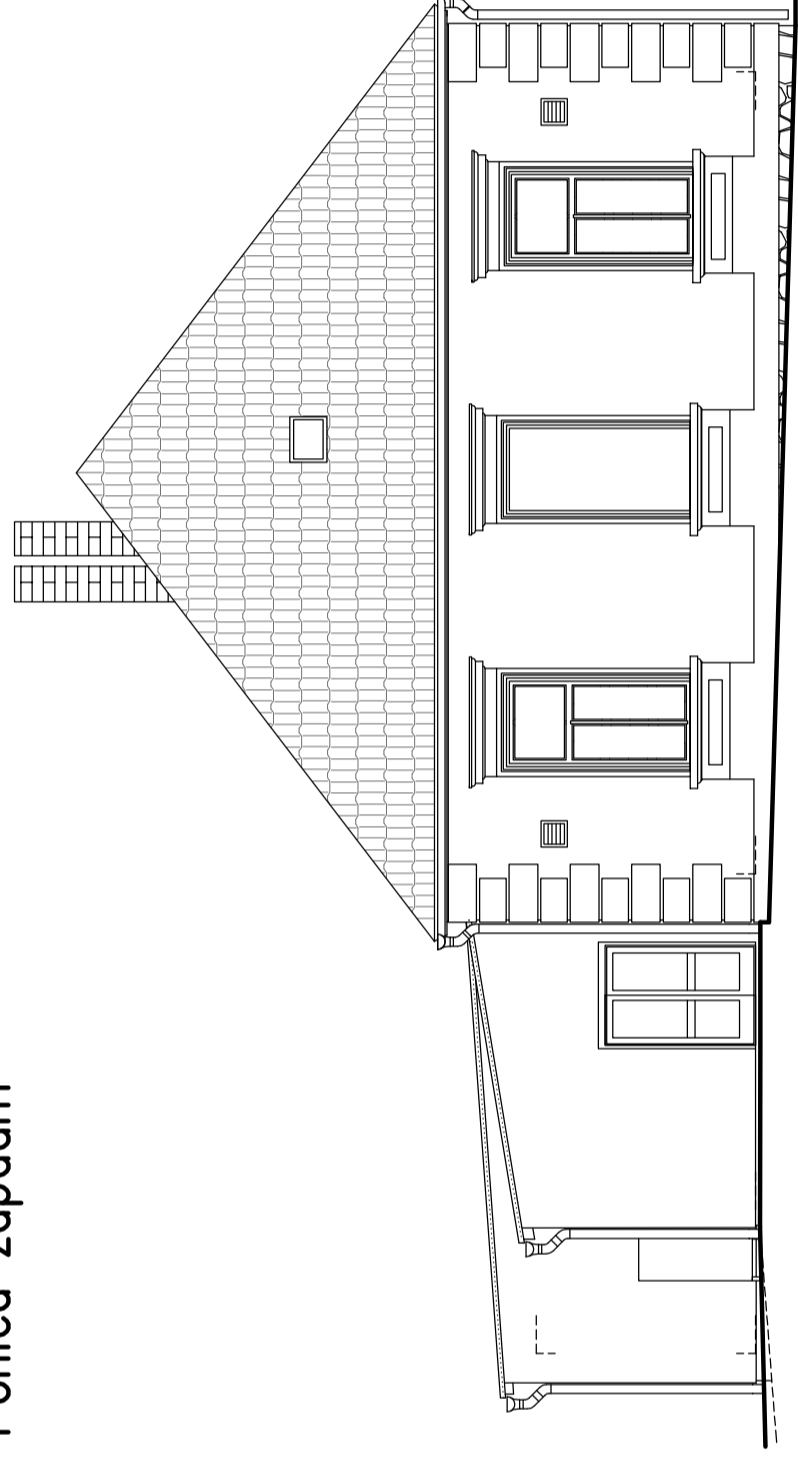
VENKOVNÍ BETONOVÉ DLÁŽBY – dle výběru stavebníka

SOKL – např. MARMOLIT

Pohled severní



Pohled západní



Vypracoval Martin Šrámek	Zoap. projektant Ing. Kovandová	Tech. kontrola Ing. Kovandová	PROJEKT SVĚTLÁ, V O.S. projektová a inženýrská činnost Havřířská 616 502 91 Světlá nad Sáz. Tel., fax : 569 452 205
Kreslil Martin Šrámek			
Investor Město Zruč nad Sázavou, Zámek 1, 285 22 Zruč nad Sáz.			formát 3x44
Alice			datum 01/2017
			účel DSP+DPS
			č. zakázky S 202 17
			č. kopie
			archivní č.
Obsah výřezu	Pohledy – nové		Měřítko 1:100
			Č. výřezu D1.15