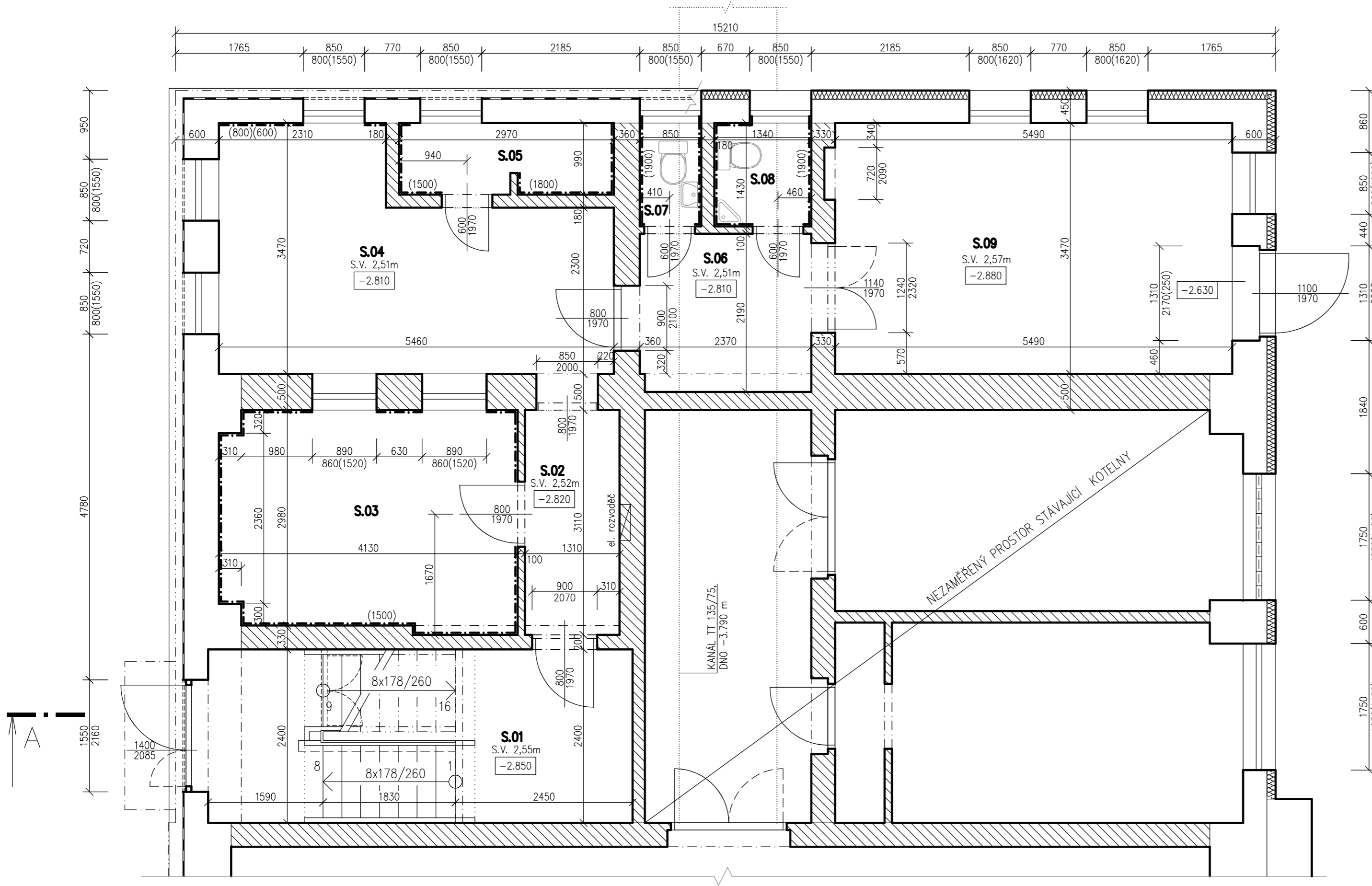


Půdorys 1.S – stávající stav

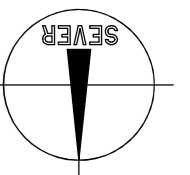


Číslo	Jméno	Plocha [m ²]	Podlaha	Stěny
S.01	SCHODIŠŤOVÝ PROSTOR+CHODBA	15,13	KOBREEC + KERAMICKÁ DLAŽBA	TEXTILNÍ KOBERCOVÁ LIŠTA v. 80 mm
S.02	CHODBA	4,32	BETONOVÁ MAZANINA	-
S.03	SKLADOVACÍ MÍSTNOST	12,3	BETONOVÁ MAZANINA	TEXTILNÍ OBKLAD STĚN v. 1500 mm
S.04	KUCHYŇ	15,68	KERAMICKÁ DLAŽBA	KERAM. SOKLÍK v. 100 mm, KERAM. OBKLAD v. 600 mm
S.05	UMÝVÁRNA	3,02	KERAMICKÁ DLAŽBA	KERAMICKÝ OBKLAD
S.06	CHODBA	5,89	KERAMICKÁ DLAŽBA	KERAM. SOKLÍK v. 100 mm
S.07	WC-MUŽI	1,28	KERAMICKÁ DLAŽBA	KERAMICKÝ OBKLAD v. 1900 mm
S.08	WC-ŽENY	1,98	KERAMICKÁ DLAŽBA	KERAMICKÝ OBKLAD v. 1900 mm
S.09	KOLÁRNA	19,9	BETONOVÁ MAZANINA	-

Celková plocha [m²]: 78,91

Legenda materiálů

- ZDIVO Z CIHEL PLNÝCH PÁLENÝCH (d/s/v – 290/140/65 mm) + ZATEPLOVACÍ SYSTÉM ETICS, TEPELNÁ IZOLACE MV TL. 100 mm, ZDIVO JE KÓTOVANO VČETNĚ OMÍTEK
- ZDIVO Z CIHEL PLNÝCH PÁLENÝCH (d/s/v – 290/140/65 mm), ZDIVO JE KÓTOVANO VČETNĚ OMÍTEK



Vypracoval Ing. Tomáš Kadlec	Zodp. projektant Ing. Kovandová	Tech. kontrola Ing. Kovandová	PROJEKT – sdružení projektová a inženýrská činnost Havířská 616 582 91 Světlá nad Sázavou tel., fax: 569 452 205
Kreslil Ing. Tomáš Kadlec	<i>Kadlec</i>	<i>Kovandová</i>	
Investor město Zruč nad Sázavou, Zámek 1, 285 22 Zruč nad Sázavou	Byty v objektu č.p. 719 ve Zručí nad Sázavou		formát 6x4
Akce	SO 01 – Víceúčelový objekt SO 01.1 – Stavební část		datum 4/2020
Obsah výkresu Půdorys 1.S – stávající stav	Měřítko 1:50	Č. výkresu D1.01	účel DSP, DPS
			č. zakázky 20420
			č. kopie
			archivní č.