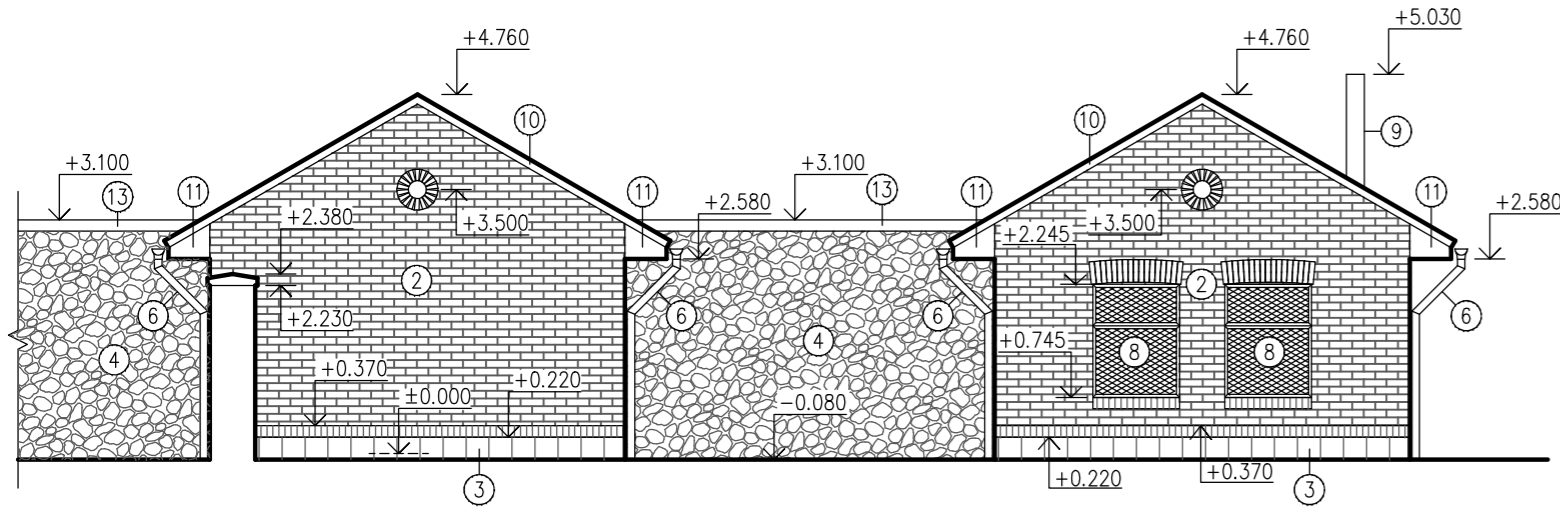
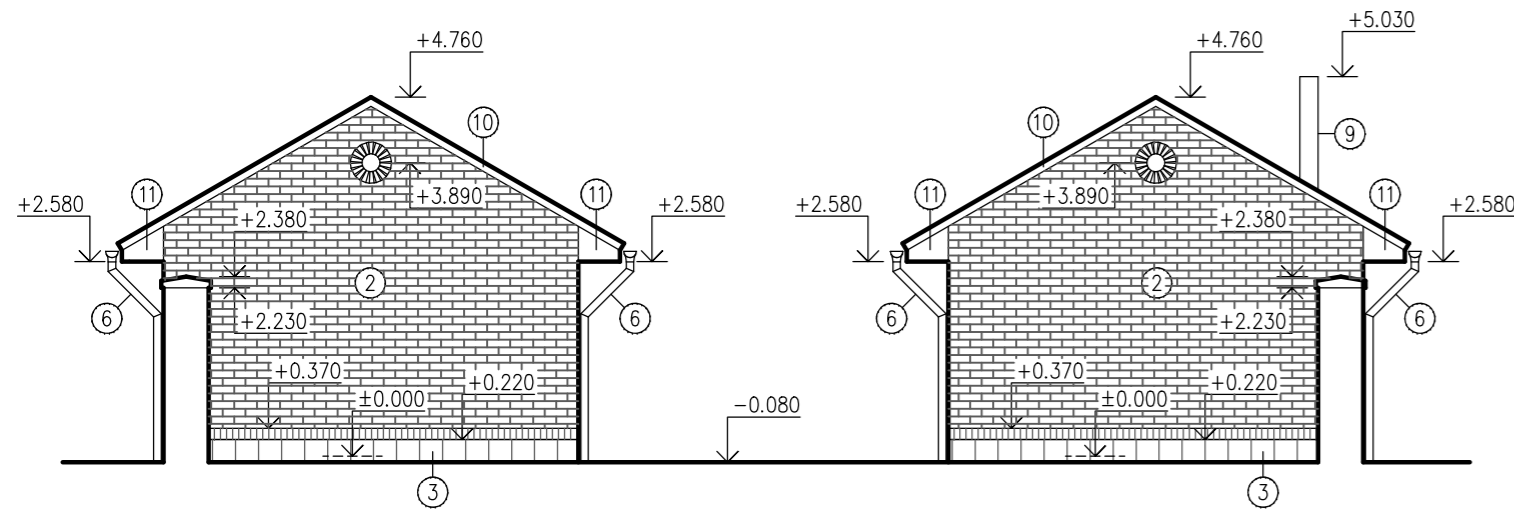


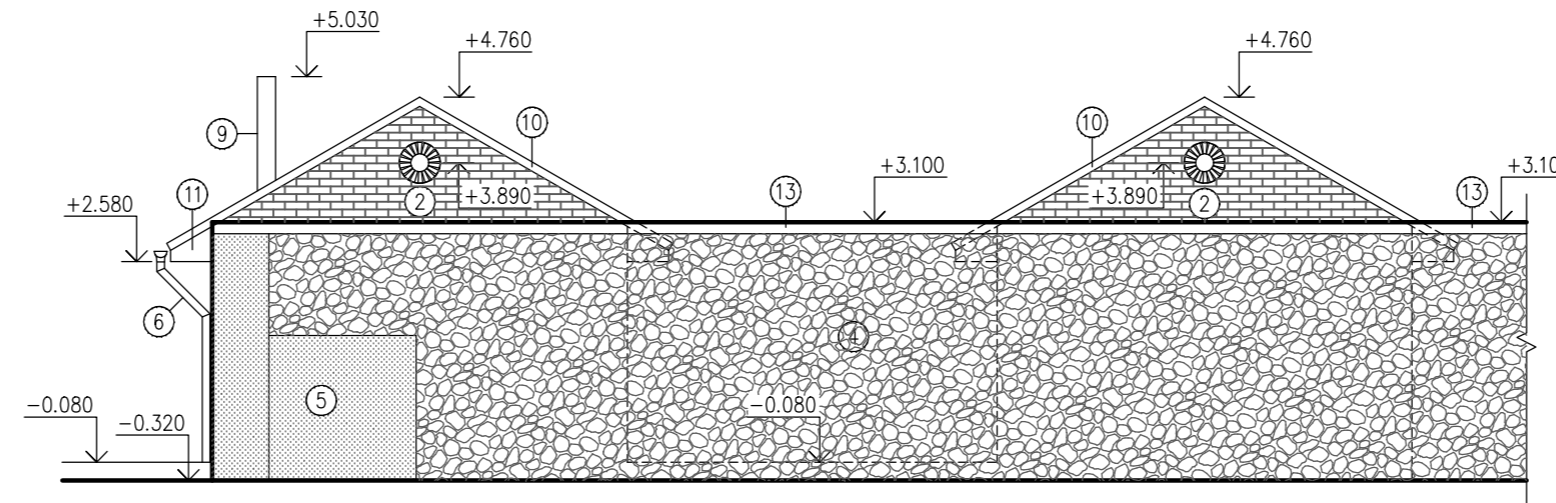
Pohled severozápadní



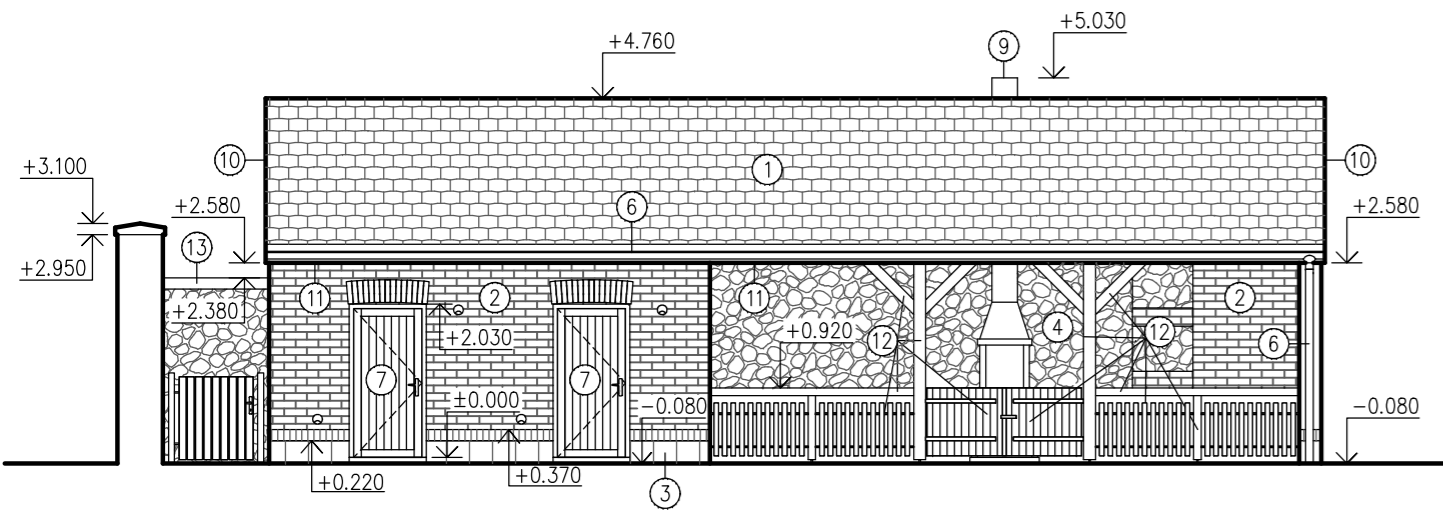
Pohled jihovýchodní



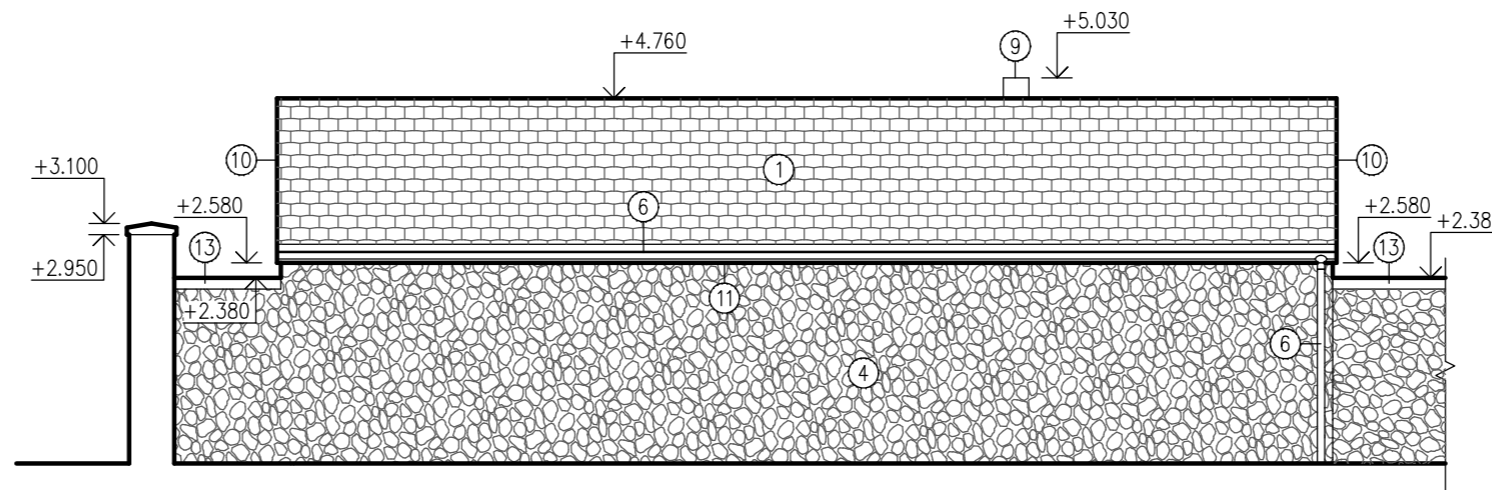
Pohled jihovýchodní



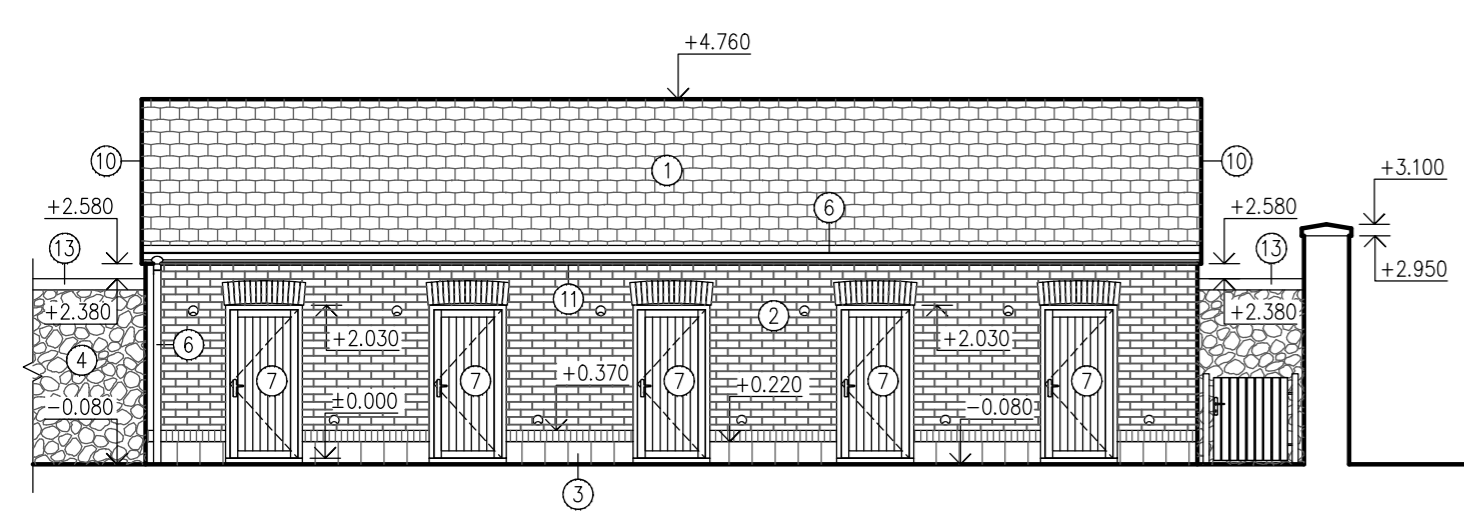
Pohled severovýchodní



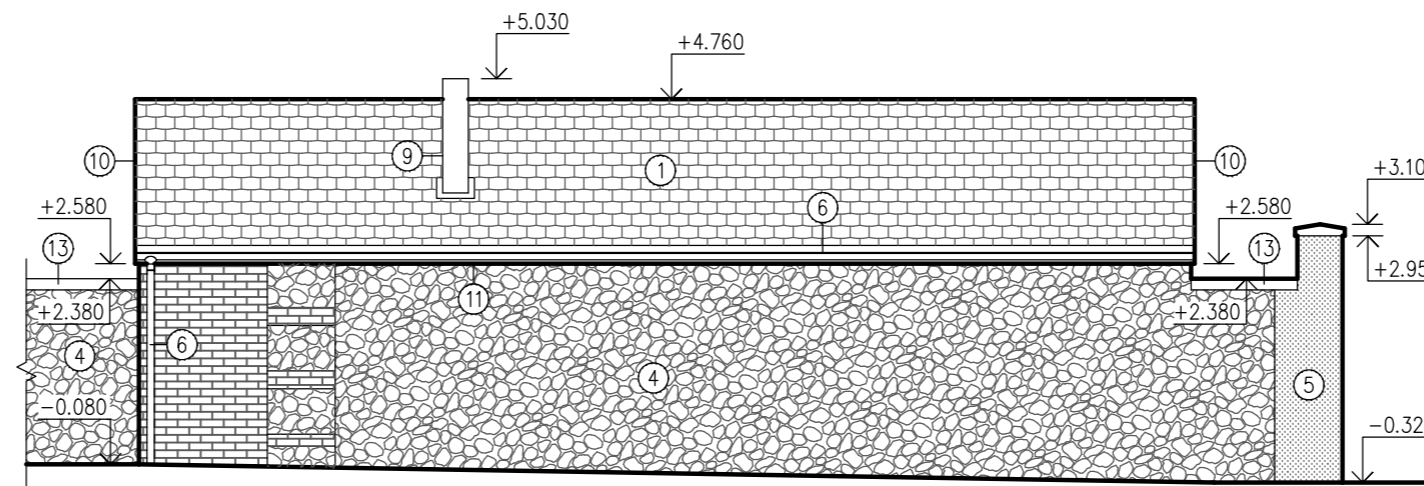
Pohled severovýchodní



Pohled jhozápadní



Pohled jhozápadní



LEGENDA

- ① SKLÁDANÁ STŘEŠNÍ PÁLENÁ KRYTINA, BOBROVKA
- ② POHLEDOVÉ ZDIVO Z PLNÝCH PÁLENÝCH CIHEL, ZDIVO BUDE VYSPÁROVÁNO A NATŘENO HODROFOBNÍM ANTIDEGRAČNÍM NÁTĚREM VČETNĚ NADOKENNÍCH CIHELNÝCH PŘEKLADŮ A ŘÍMS V LÍCI ZDIVA
- ③ KAMENNÝ SOKL ZE SOKLOVÉHO ŽULOVÉHO OPRACOVANÉHO KAMENE
- ④ STÁVAJÍCÍ KAMENNÉ ZDIVO (VIZ. POZNÁMKA)
- ⑤ STÁVAJÍCÍ DOZDÍVANÉ KAMENNÉ ZDIVO Z CIHEL BUDE OMÍTNUTO SANAČNÍ OMÍTKOU A NATŘENO FASÁDNÍM SILIKÁTOVÝM NÁTĚREM V ODSTÍNU BÍLÉ
- ⑥ OKAPOVÝ SYSTÉM – SVODY, ŽLABY VČETNĚ PŘÍSLUŠENSTVÍ Z ŽÁROVĚ POZINKOVANÉHO PLECHU, S OCHRANNOU BAREVNOU VRSTVOU PO OBOU STRANÁCH, V ODSTÍNU RAL 7016
- ⑦ VCHODOVÉ DŘEVĚNÉ PALUBKOVÉ DVEŘE S DŘEVĚNOU ZÁRUBNÍ, DVEŘE I ZÁRUBNĚ BUDOU NATŘENY IMREGRAČNÍM NÁTĚREM PROTI HNILOBĚ A MODRÁNÍ DŘEVA A FINÁLNÍ SILNOVRSTVOU LAZUROU S ODOLNOSTÍ PROTI UV ZÁŘENÍ
- ⑧ VÝPLŇ OKENNÍHO OTVORU Z TAHOKOVU V OCELOVÉM RÁMU, V ODSTÍNU RAL 7016
- ⑨ KOMINOVÉ TĚLESO OD ZAHRADNÍHO KRBU V ODSTÍNU ČERVENO HNĚDÉ, PROSTUP KOMINU BUDE OPRACOVÁN Z POLYIZOBUTYLENU VČETNĚ KRYCÍCH LIŠT V ODSTÍNU ČEVENOHNĚDÉ
- ⑩ OPLECHOVÁNÍ STŘECHY – OKAPNICE VČETNĚ PŘÍSLUŠENSTVÍ Z ŽÁROVĚ POZINKOVANÉHO PLECHU, S OCHRANNOU BAREVNOU VRSTVOU, V ODSTÍNU RAL 8004
- ⑪ DŘEVĚNÉ PODBITÍ Z HOBLOVANÝCH PRKEN BUDE NATŘENY IMREGRAČNÍM NÁTĚREM PROTI HNILOBĚ A MODRÁNÍ DŘEVA A FINÁLNÍ SILNOVRSTVOU LAZUROU S ODOLNOSTÍ PROTI UV ZÁŘENÍ
- ⑫ DŘEVĚNÉ SLOUPKY, PÁSKY, VAZNÉ TRÁMY KROVU A DŘEVĚNÉ SLOUPKY, MADLA, VÝPLNĚ ZÁBRADLÍ A VRÁTEK BUDOU NATŘENY IMREGRAČNÍM NÁTĚREM PROTI HNILOBĚ A MODRÁNÍ DŘEVA A FINÁLNÍ SILNOVRSTVOU LAZUROU S ODOLNOSTÍ PROTI UV ZÁŘENÍ
- ⑬ NOVÉ UKONČENÍ STÁVAJÍCÍHO KAMENNÉHO ZDIVA BETONOVOU STŘÍŠKOU

POZNÁMKA:

- STÁVAJÍCÍ OBVODOVÉ KAMENNÉ ZDIVO, CIHELNÉ ZDIVO BUDE OČIŠTĚNO TLAKOVOU VODOU, POPŘ. DOZDĚNO (VYSPRAVENO), ROZPADLÉ CIHLY BUDOU VYMĚNĚNY ZA NOVÉ, ZDIVO BUDE VYSPÁROVÁNO CEMENTOVOU MALTOU
- DO ŠTÍTOVÝCH KRUHOVÝCH OKEN PRO ODVĚTRÁNÍ PODSTŘEŠNÍHO PROSTORU BUDE VLOŽENA SÍTKA PROTI HMYZU A PTÁKŮM

Vypracoval Ing. Tomáš Kadlec	Zodp. projektant Ing. Kovandová	Tech. kontrola Ing. Kovandová	PROJEKT SVĚTLÁ v.o.s. projektová a inženýrská činnost Havířská 616 582 91 Světlá nad Sázavou tel., fax: 569 452 205
Kreslil Ing. Tomáš Kadlec	<i>Kadlec</i>	<i>Kovandová</i>	formát 6x44
Investor město Zruč nad Sázavou, Zámek 1, 285 22 Zruč nad Sázavou			datum 7/2021
Akce "Skladovací kóje a venkovní terasa k objektu č.p. 2 Zručského dvora"			účel DŮR+DSP, DPS
SO 01 – Příslušenství k BD SO 01.1 – Stavební část			č. zakázky S20921
			č. kopie
			archivní č.
Obsah výkresu Pohledy			Měřítko 1:100 Č. výkresu D1.1.8