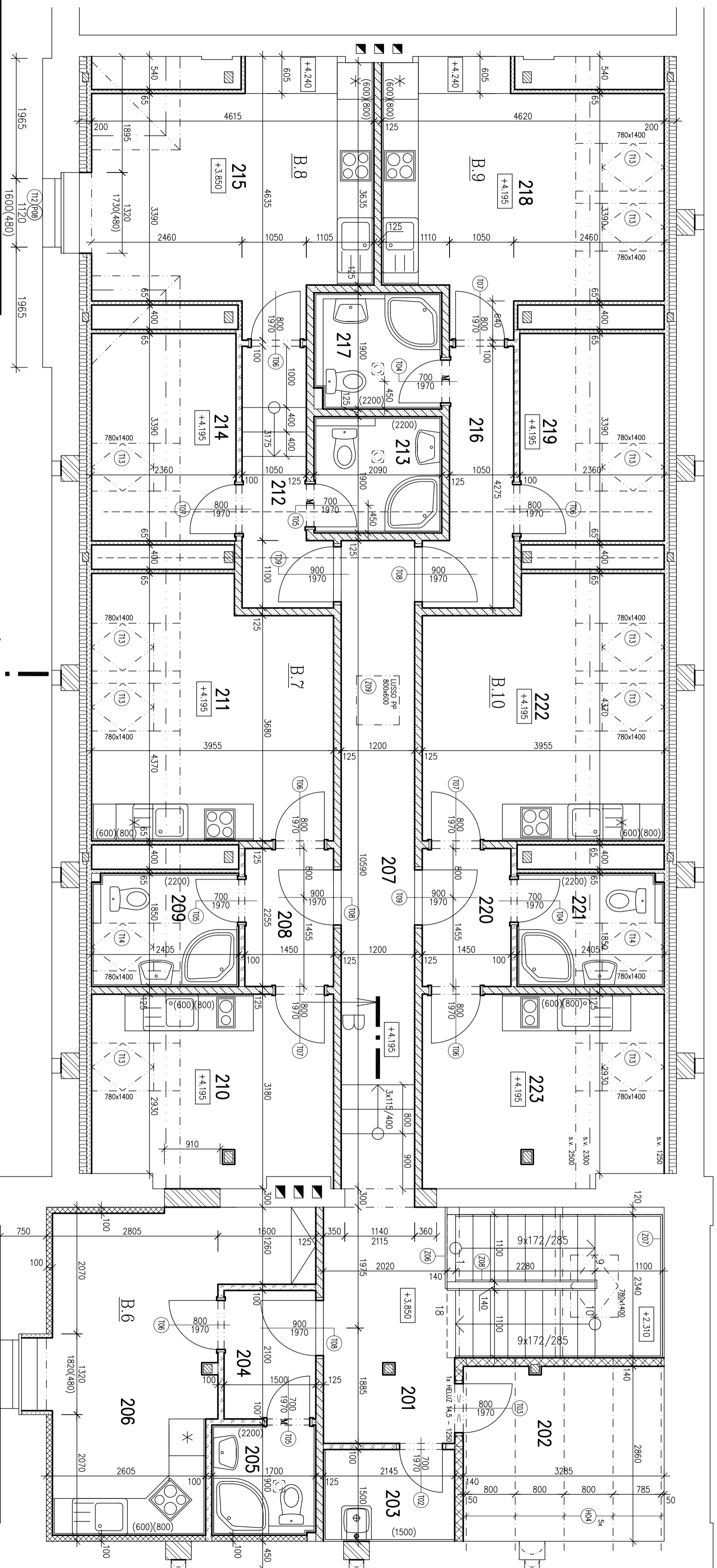


# PŮDORYS PODKROVÍ

## nový stav



Legenda místností I,II,IP				
Číslo	Jméno	Plocha [m <sup>2</sup> ]	Podlaha	Poznámka
201	CHOBBA	8,27	DLAŽBA KERAMICKÁ D	
202	KOTELNA	9,37	DLAŽBA KERAMICKÁ D	
203	UKLIDOVÁ MÍSTNOST	3,22	DLAŽBA KERAMICKÁ D	KERAMICKÝ OBKLAD (V 1500)
204	CHOBBA	3,30	PVC	F
205	KOUPELNA	3,05	DLAŽBA KERAMICKÁ E	KERAMICKÝ OBKLAD (V 2200)
206	PKOUJ	16,19	PVC	F
207	CHOBBA	13,50	DLAŽBA KERAMICKÁ G	
208	CHOBBA	3,53	PVC	
209	KOUPELNA	4,45	DLAŽBA KERAMICKÁ H	KERAMICKÝ OBKLAD (V 2200)
210	PKOUJ	12,11	PVC	KERAMICKÝ OBKLAD (V 600)
211	PKOUJ	16,16	PVC	KERAMICKÝ OBKLAD (V 600)
212	CHOBBA	5,14	PVC	F
213	KOUPELNA	3,97	DLAŽBA KERAMICKÁ I	KERAMICKÝ OBKLAD (V 2200)
214	PRACOVNA	8,00	PVC	KERAMICKÝ OBKLAD (V 600)
215	PKOUJ	17,60	PVC	KERAMICKÝ OBKLAD (V 600)
216	CHOBBA	5,14	PVC	
217	PKOUJ	3,97	DLAŽBA KERAMICKÁ J	KERAMICKÝ OBKLAD (V 2200)
218	CHOBBA	17,35	PVC	KERAMICKÝ OBKLAD (V 600)
219	PRACOVNA	8,00	PVC	KERAMICKÝ OBKLAD (V 600)
220	CHOBBA	3,53	PVC	
221	KOUPELNA	4,45	DLAŽBA KERAMICKÁ K	KERAMICKÝ OBKLAD (V 2200)
222	PKOUJ	16,16	PVC	KERAMICKÝ OBKLAD (V 600)
223	PKOUJ	12,29	PVC	KERAMICKÝ OBKLAD (V 600)

### LEGENDA MATERIÁLŮ SVISLÝCH KONSTRUKCÍ

- SVIŠENÉ ZDIVO – KAMEN + CIHLA PLNÁ (VČETNĚ OMÍTEK) – STAVAJÍCÍ
- SDK PŘÍČKA RIGIPS TL. 100 mm, TYP SK 12 (KONSTRUKCE ČÍSLO 3.40.02) OPLAŠTĚNÁ Z KAŽDĚ STRANY DESKOU 1x RB 12,5. DO PŘÍČKY VLOŽIT MINERÁLNÍ IZOLACI TL. 60 mm O OBJEM. HMOTNOSTI MIN. 15 kg/m<sup>3</sup> (45 dB)
- SDK PŘÍČKA RIGIPS TL. 125 mm, TYP SK 14 (KONSTRUKCE ČÍSLO 3.40.05 MA) OPLAŠTĚNÁ Z KAŽDĚ STRANY DESKAMI 2x MA (DF) 12,5. DO PŘÍČKY VLOŽIT MINERÁLNÍ IZOLACI TL. 60 mm O OBJEM. HMOTNOSTI MIN. 40 kg/m<sup>3</sup> (56 dB)
- SDK PŘEDSTĚNÁ RIGIPS TL. 65 mm, TYP OK 11 (KONSTRUKCE ČÍSLO 3.22.00) NA KOVOVÉ KONSTRUKCI R-CW 50 OPLAŠTĚNÁ SDK DESKOU 1x RF 12,5. DO PŘÍČKY VLOŽIT MINERÁLNÍ IZOLACI TL. 40 mm O OBJEM. HMOTNOSTI MIN. 30 kg/m<sup>3</sup> MEZI PŘÍČKOU A STĚNU VLOŽIT IZOLACI EPS 70 F TL. 120 mm
- SP1 SDK PŘÍČKA RIGIPS TL. 100 mm, TYP OK 11 (KONSTRUKCE ČÍSLO 3.22.00) NA KOVOVÉ KONSTRUKCI R-CW 50 OPLAŠTĚNÁ SDK DESKOU 1x RF 12,5. DO PŘÍČKY VLOŽIT MINERÁLNÍ IZOLACI TL. 80 mm O OBJEM. HMOTNOSTI MIN. 30 kg/m<sup>3</sup>
- SP2 SDK PŘÍČKA RIGIPS TL. 100 mm, TYP OK 11 (KONSTRUKCE ČÍSLO 3.22.00) NA KOVOVÉ KONSTRUKCI R-CW 50 OPLAŠTĚNÁ SDK DESKOU 1x RF 12,5. DO PŘÍČKY VLOŽIT MINERÁLNÍ IZOLACI TL. 80 mm O OBJEM. HMOTNOSTI MIN. 30 kg/m<sup>3</sup>
- SP3 SDK PŘÍČKA RIGIPS TL. 100 mm, TYP OK 11 (KONSTRUKCE ČÍSLO 3.22.00) NA KOVOVÉ KONSTRUKCI R-CW 50 OPLAŠTĚNÁ SDK DESKOU 1x RF 12,5. DO PŘÍČKY VLOŽIT MINERÁLNÍ IZOLACI TL. 80 mm O OBJEM. HMOTNOSTI MIN. 30 kg/m<sup>3</sup>
- SP4 SDK PŘÍČKA RIGIPS TL. 100 mm, TYP OK 11 (KONSTRUKCE ČÍSLO 3.22.00) NA KOVOVÉ KONSTRUKCI R-CW 50 OPLAŠTĚNÁ SDK DESKOU 1x RF 12,5. DO PŘÍČKY VLOŽIT MINERÁLNÍ IZOLACI TL. 80 mm O OBJEM. HMOTNOSTI MIN. 30 kg/m<sup>3</sup>

**POZNÁMKY:**

- M PŘI SPODNÍM OKRAJÍ DVEŘÍ OSADIT VĚTRACÍ MŘÍŽKU O ROZMĚRU 200 CM2
- VIDLITĚLNĚ DŘEVĚNÉ PRVKY KROVU BUDOU OBLOŽENY 1x DESKOU RIGIPS RF (OV) TL. 12,5 mm

Vypracoval	Zodp. projektant	Tech. kontrola	PROJEKT SVĚTLÁ, VO.S.
Martin Štánek	Ing. Kovandová	Ing. Kovandová	projektová a inženýrská činnost
Kreslil	Martin Štánek		Havříská 616
Investor	Město Zruč nad Sázavou, Zámek 1, 285 22 Zruč nad Sáz.		582 91 Světlá nad Sáz.
Akte			Tel., fax : 569 452 205
Stav. úpravy objektu F na p.č. st.1255 – Zručský dvůr			
č. zakázky S 26211			
č. kopie			
archivní č.			
Měřitko 1:50			č. výřezu 01.8