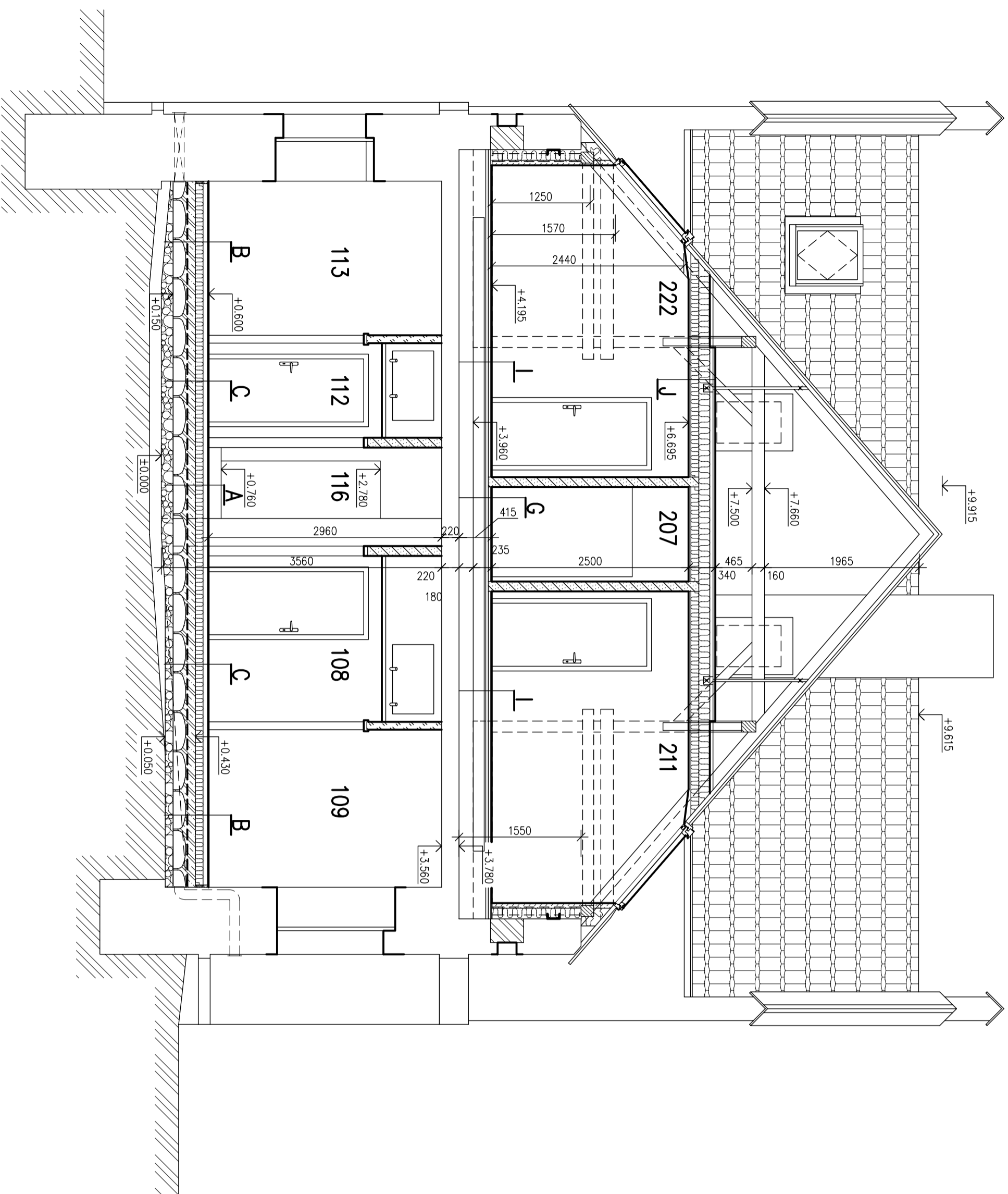
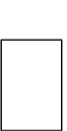




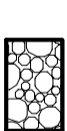




ŘEZ A-A nový stav



LEGENDA MATERIÁLŮ SVISLÝCH KONSTRUKCÍ

-  SMÍŠENÉ ZDIVO – KÁMEN + CHLA PLNÁ (VČETNĚ OMI TEK) – STAVAJÍCÍ
-  SDK PŘÍČKA RIGPS TL. 100 mm, TYP SK 12 (KONSTRUKCE ČÍSLO 3.40.02) OPLÁŠTĚNÁ Z KAŽDÉ STRANY DESKAMI 2x MA (DF) 12.5, DO PŘÍČKY VLOŽIT MINERÁLNÍ IZOLACI TL. 60 mm O OBJEM. HMOTNOSTI MIN. 15 kg/m³ (45 dB)
-  SDK PŘÍČKA RIGPS TL. 125 mm, TYP SK 14 (KONSTRUKCE ČÍSLO 3.40.05 MA) OPLÁŠTĚNÁ Z KAŽDÉ STRANY DESKAMI 2x MA (DF) 12.5, DO PŘÍČKY VLOŽIT MINERÁLNÍ IZOLACI TL. 60 mm O OBJEM. HMOTNOSTI MIN. 40 kg/m³ (56 dB)
-  SDK PŘEDSTĚNÁ RIGPS TL. 65 mm, TYP OK 11 (KONSTRUKCE ČÍSLO 3.22.00) NA KOVOVĚ KONSTRUKCI R-CW 50 OPLÁŠTĚNÁ SDK DESKOU 1x RF 12.5, DO PŘÍČKY VLOŽIT MINERÁLNÍ IZOLACI TL. 40 mm O OBJEM. HMOTNOSTI MIN. 30 kg/m³ MEZI PŘÍČKOU A STĚNU VLOŽIT IZOLACI EPS 70 F. TL. 120 mm
-  ŽELEZOBETON
-  HUTNĚNÁ ŠTĚRKODRT'
-  TEPelná IZOLACE (PĚNOVÝ POLYSTYREn, MINERÁLNÍ VLNA)
-  ZDIVO Z CHEL. PLNÝCH CP 65/140/290 NA MVC 5

Vypracoval Martin Štármek	Zodp. projektant Ing. Kovandová	Tech. kontrola Ing. Kovandová	PROJEKT SVĚTLA, VO.S. projektová a inženýrská činnost Havřířská 616 582 91 Světla nad Sáz. Tel., fax : 569 452 205
Kreslil Martin Štármek			formát 6x44
Investor Město Zruč nad Sázavou, Zámek 1, 285 22 Zruč nad Sáz.			datum 12/2011
Akte Stav. úpravy objektu F na p.č. st.1255 – Zručský dvůr			část DSP+DPS
			č. zakázky S 26211
			č. kopie
			archivní č.

SO 01 – Obytné buňky objektu F

Řez A-A – nový

Měřítko
1:50

č. výkresu
01.10