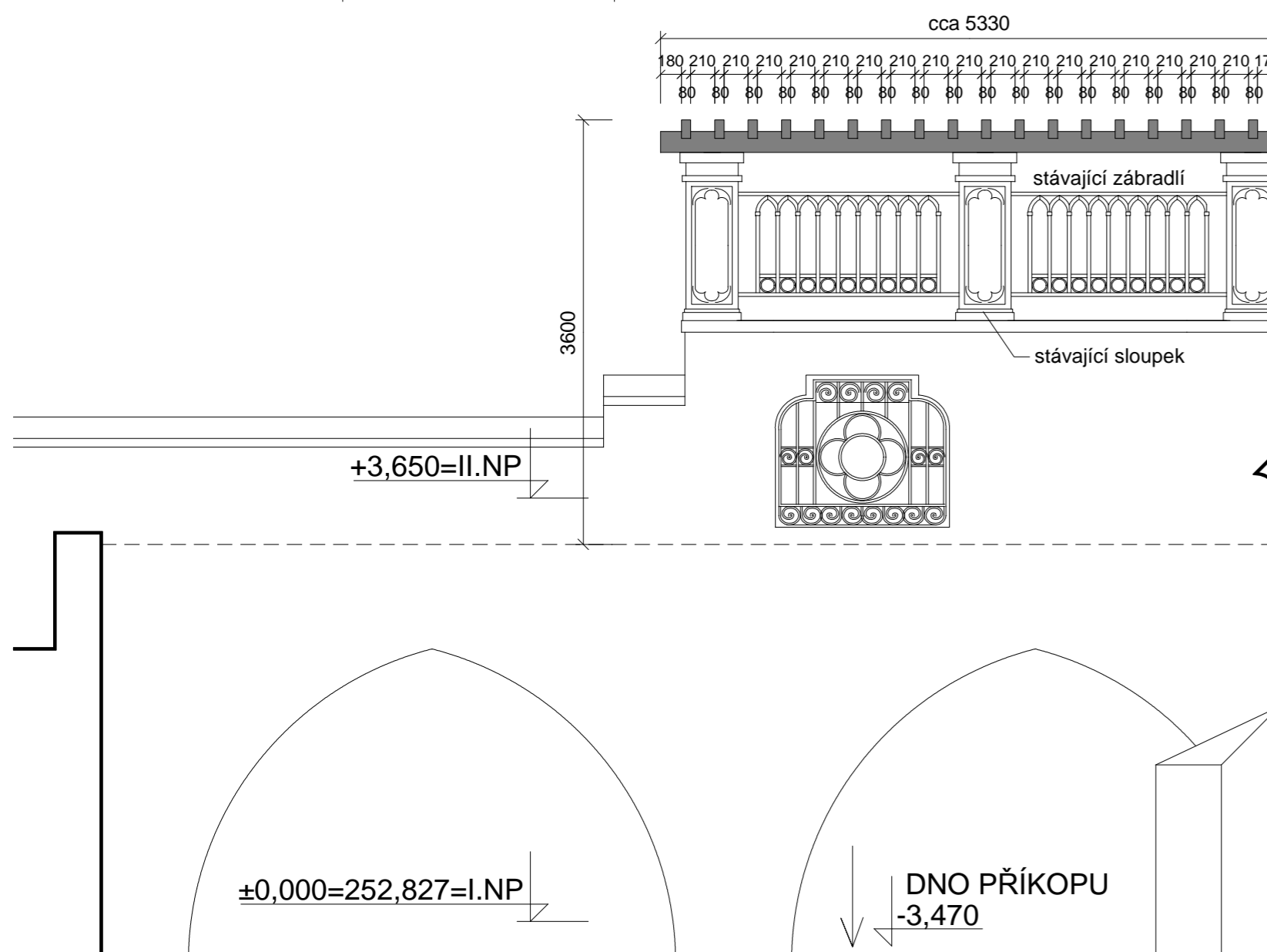
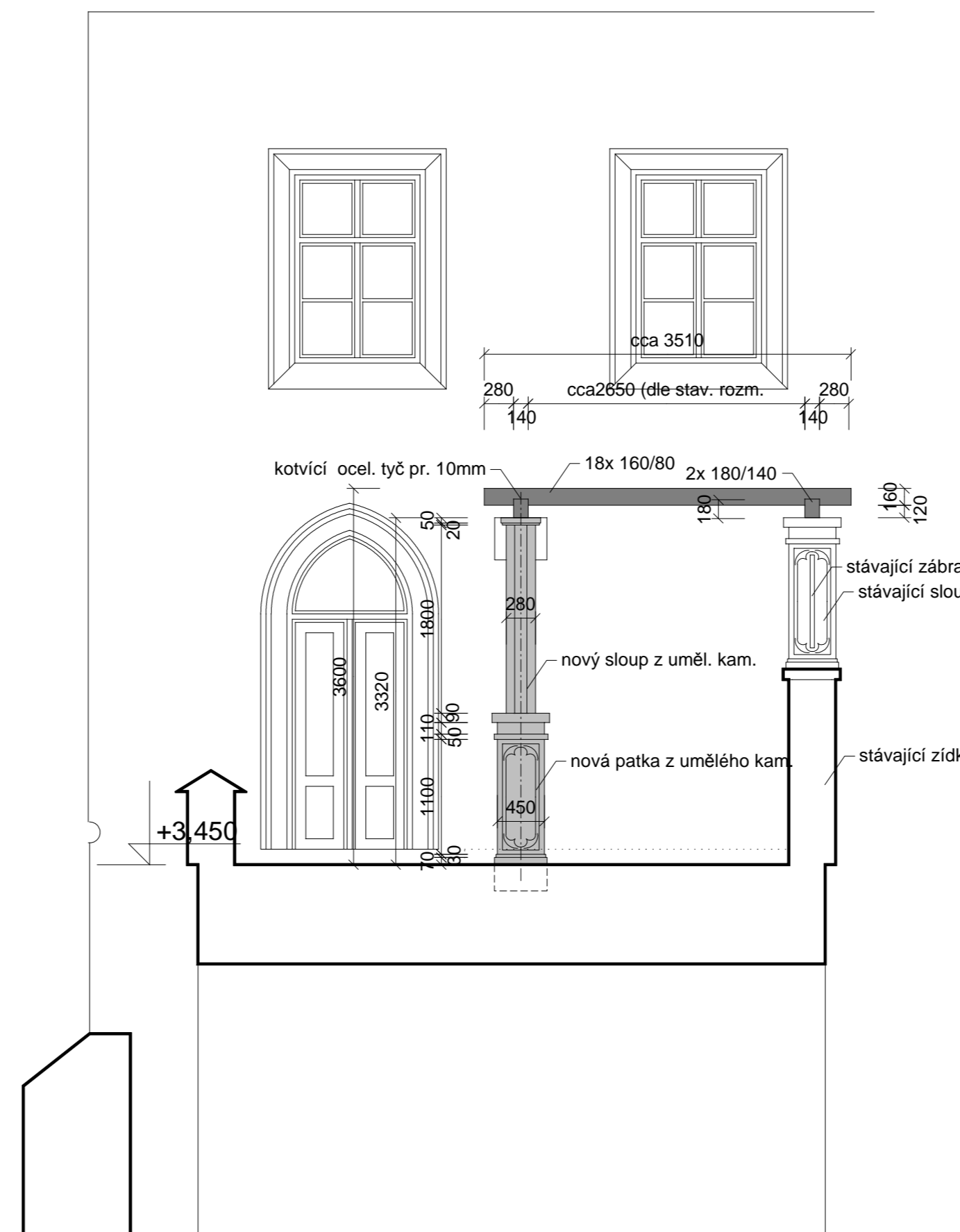


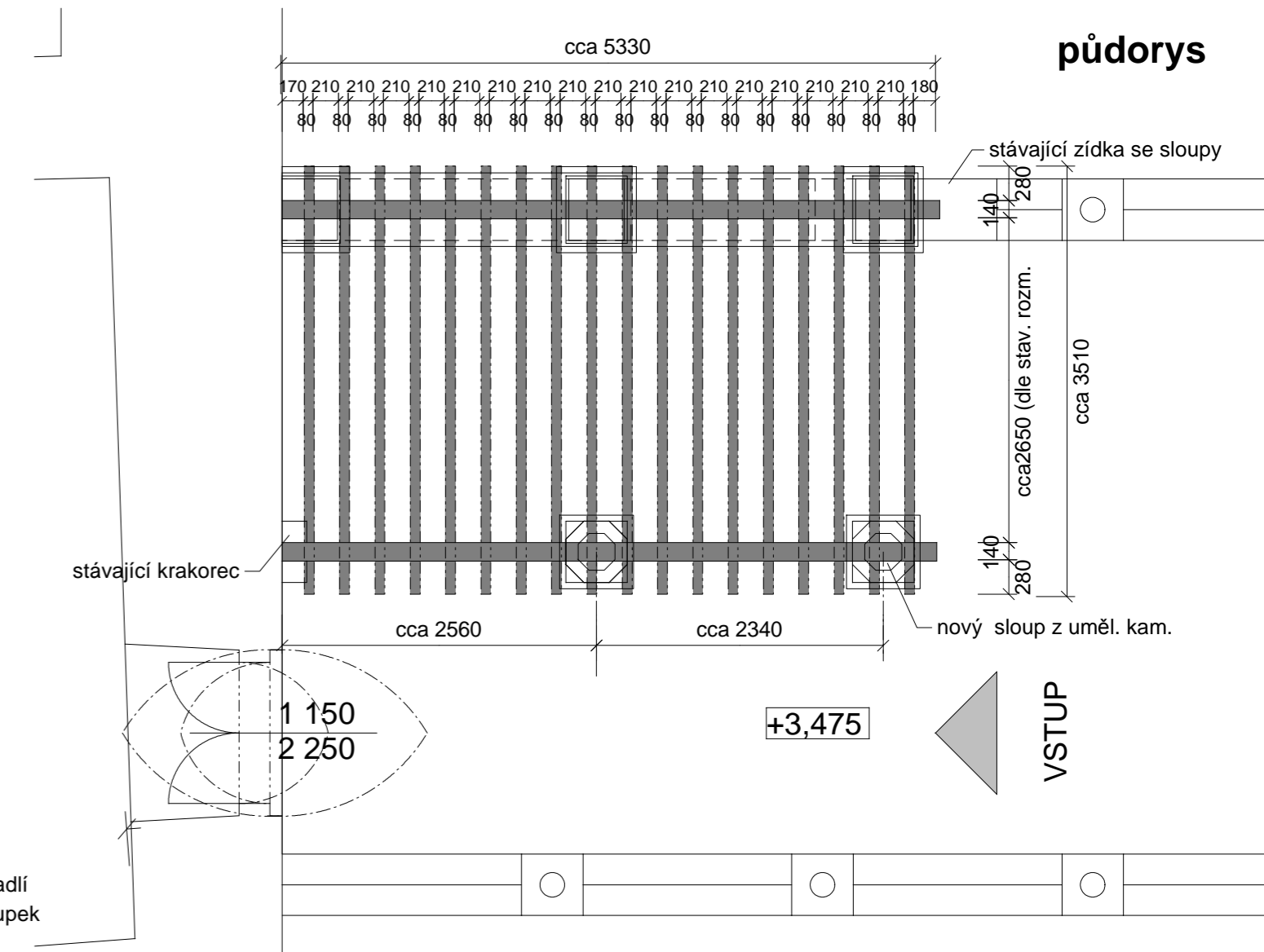
řezopohled jižní



pohled severní



řezopohled východní



půdorys



schéma 1:1000

**poznámky:**

- prvky z umělého kamene (patka) jsou vyrobeny jako výdusky z probarveného betonu, zčásti dle stávajícího vzoru, prvky jsou spolu s omítkou opatřeny nátěrem.
- veškeré tvary budou konzultovány z GP a se zástupcem památkové péče
- veškeré rozměry musí být před provedením překontrolovány na místě.

AUTOR : ING. ARCH. PETR ŘEHOŘKA	ZODPOVĚDNÝ PROJEKTANT : ING. ARCH. PETR ŘEHOŘKA	VYPRACOVAL : ING. ARCH. ZDENĚK PŘIBYL	INVESTOR : Město Zruč nad Sázavou	PARÉ :
Zámek Zruč nad Sázavou - brána			STUPEŇ : JEDNOSTUPŇOVÝ PROJEKT	
			DATUM : 12/2012	
Výkres tvaru pergoly var. "A"			Č. ZAKÁZKY : Z2-12	ČÍSLO VÝKR. : 02
			MĚŘÍTKO : 1:50	