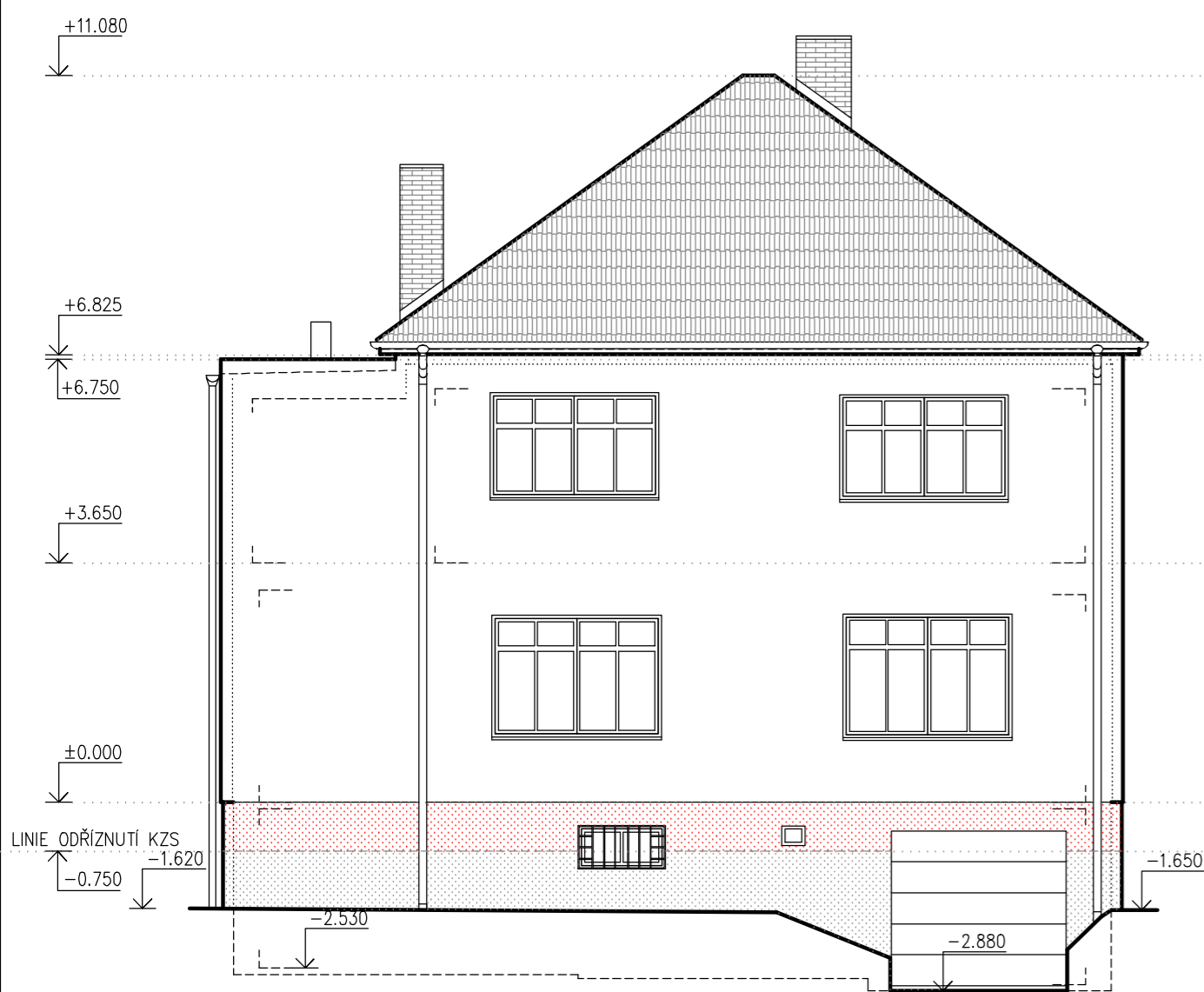


POHLED JIŽNÍ



POHLED ZÁPADNÍ



SO 01

OKNA DŘEVĚNÁ EURO – BILÁ LAZURA




STŘEŠNÍ KRYTINA: HLAVNÍ ČÁST OBJEKTU – PÁLENÁ TAŠKA (stávající krytina)
NÁSTAVBA – PVC FÓLIE

PARAPETY – TiZn plech

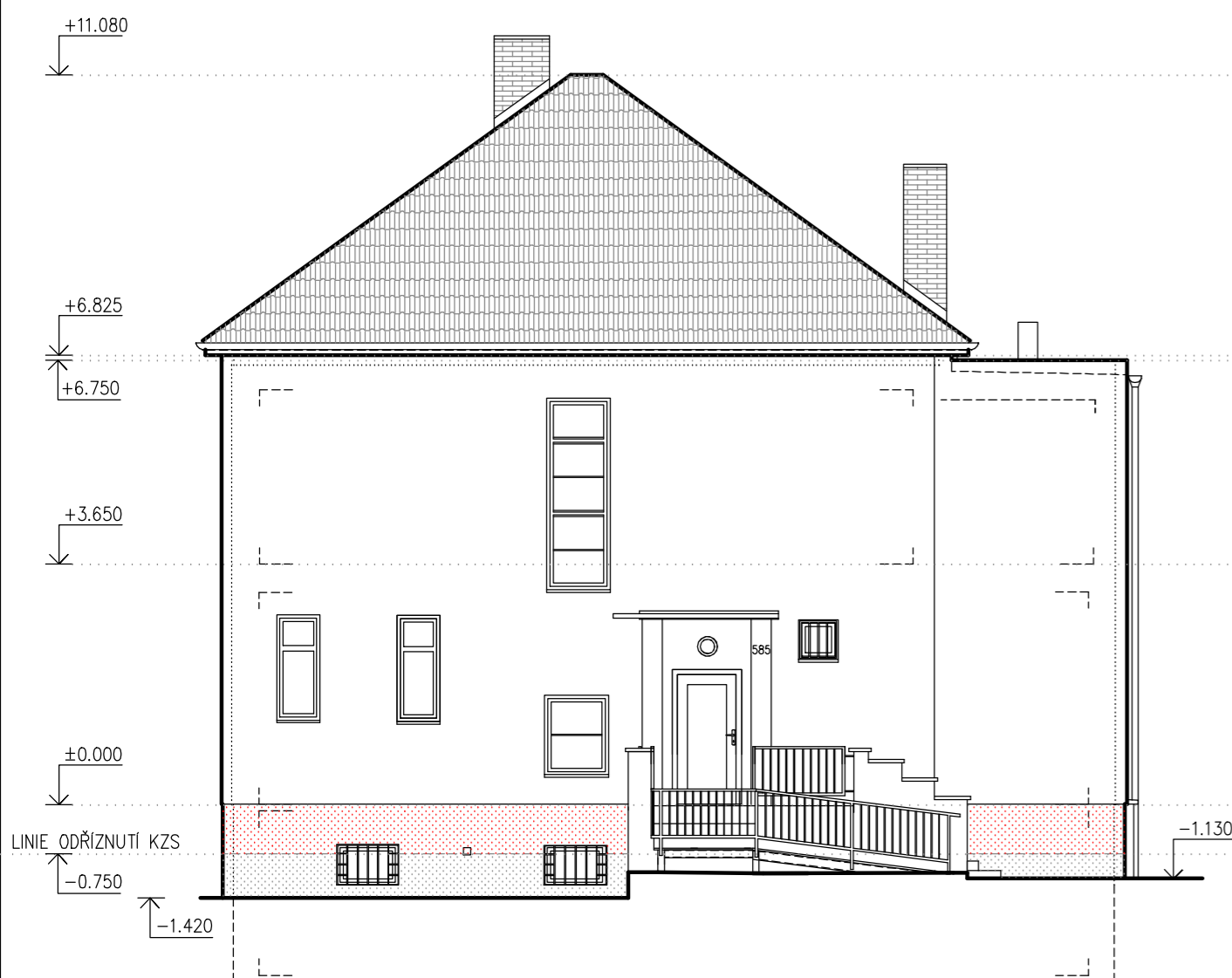
KLEMPÍŘSKÉ PRVKY – TiZn plech

VNĚJŠÍ OMÍTKA – VNĚJŠÍ OMÍTKA VODOODPUDIVÁ SILIKONOVÁ NA MINERÁLNÍ BÁZI – zrnitost 1,5–2 mm (zrno na zrno) DLE DIN 4108, ODOLNÁ POVĚTRNOSTNÍM VLIVŮM, odstín dle stávajícího barevného řešení objektu č.p. 585

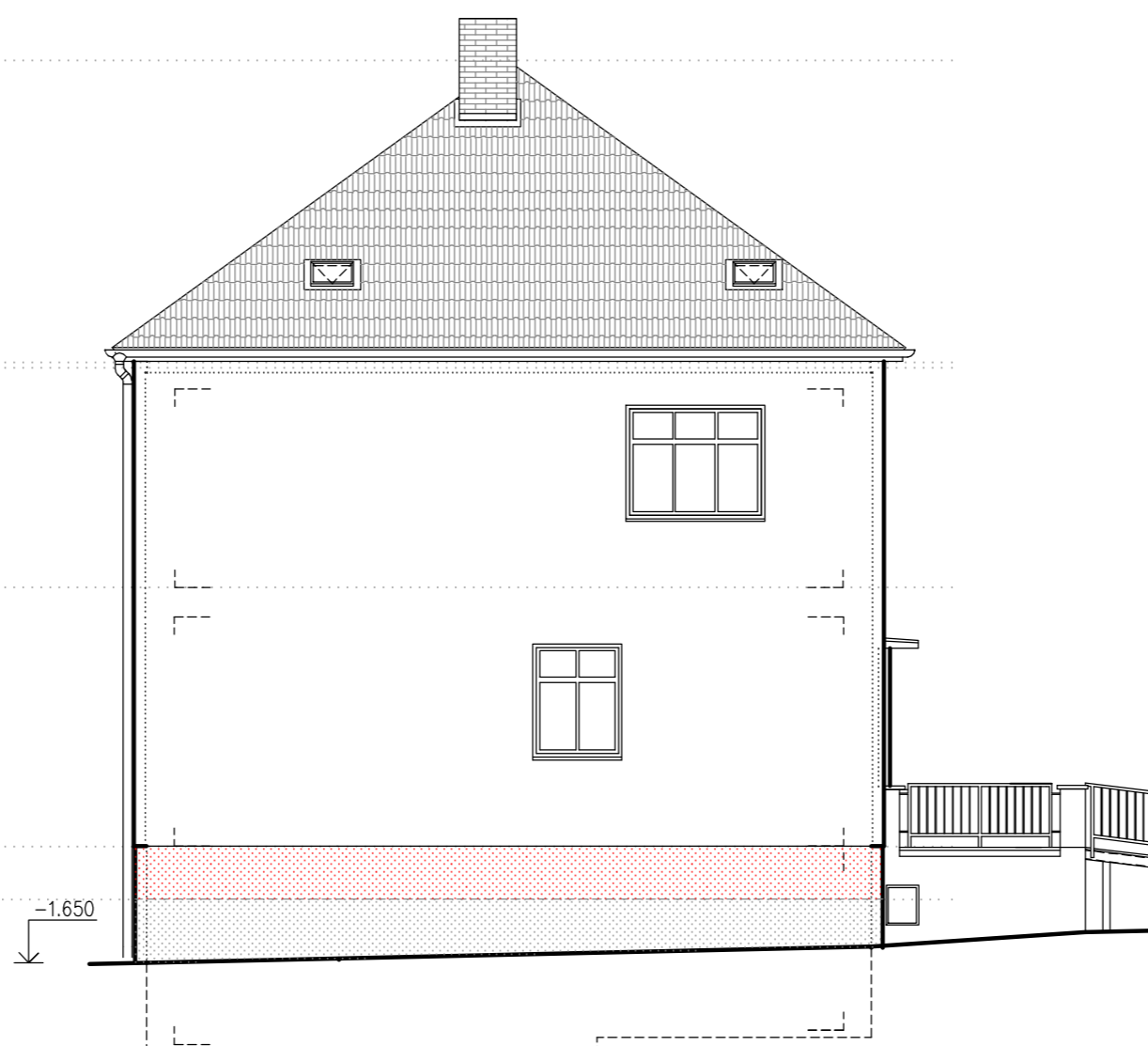
SOKL – MOZAIKOVÁ OMÍTKA, odstín dle stávajícího barevného řešení objektu č.p. 585

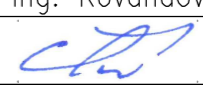
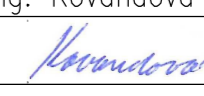
-  KZS (ETICS) S IZOLANTEM Z ČEDIČOVÉ VLNY S VRCHNÍ SILIKONOVOU TENKOVRSŤVOU OMÍTKOU
-  STÁVAJÍCÍ KZS SOKLOVÉHO ZDIVA S MOZAIKOVOU OMÍTKOU PŘESTĚRKOvat A OPATŘIT NOVOU MOZAIKOVOU OMÍTKOU
-  STÁVAJÍCÍ KZS SOKLOVÉHO ZDIVA S MOZAIKOVOU OMÍTKOU ODSTRANIT A NAHRADIT IZOLANTEM Z ČEDIČOVÉ VLNY, NÁSLEDNĚ OPATŘIT VÝZTUŽNOU STĚRKOU S MOZAIKOVOU OMÍTKOU

POHLED SEVERNÍ



POHLED VÝCHODNÍ



Vypracoval Martin Šrámek	Zdp. projektant Ing. Kovandová	Tech. kontrola Ing. Kovandová	Ing. Marie Kovandová projektová a inženýrská činnost Havířská 616 582 91 Světlá nad Sáz. Tel. : 569 452 205
Kreslil Martin Šrámek			formát 6xA4
Investor město Zruč nad Sázavou, Zámek 1, 285 22 Zruč nad Sázavou	Akce Stavební úpravy zdravotního střediska Lipová 585 ve Zručí nad Sázavou		datum 7/2021
SO 01 – Zdravotní středisko			účel DSP + DPS
Pohledy – nový stav			č. zakázky 204 21
Obsah výkresu			archivní č.
Měřítko 1:100		Č. výkresu D1.1–20	