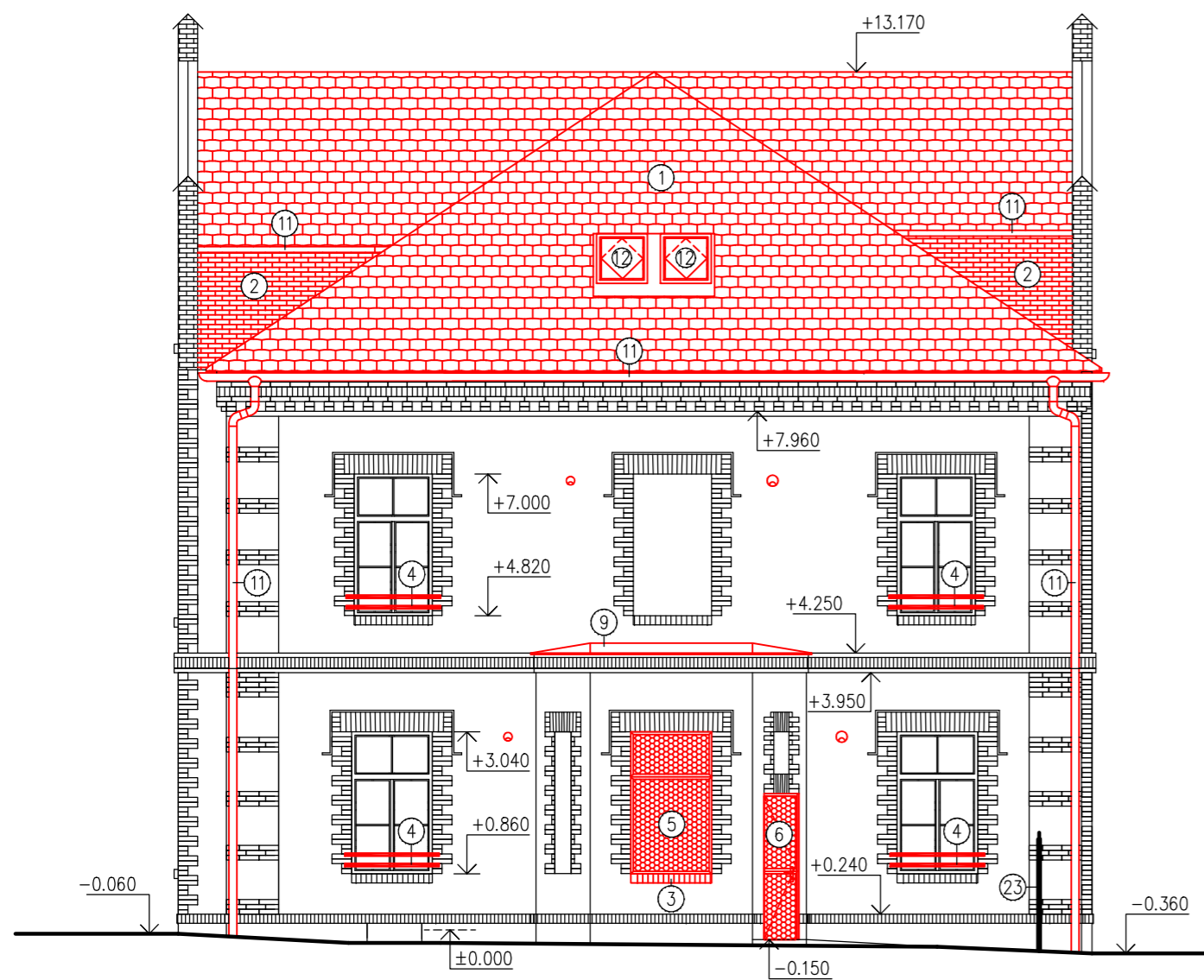


## Pohled jhozápadní



## Pohled severozápadní



## LEGENDA

- ① SKLÁDANÁ STŘEŠNÍ PÁLENÁ KRYTINA, BOBROVKA
- ② NOVÉ POHLEDOVÉ ZDIVO Z PLNÝCH PÁLENÝCH CIHEL, ZDIVO BUDE VYSPÁROVÁNO
- ③ NOVÁ CIHELNÁ PODOKENNÍ ŘÍMSA Z PLNÝCH PÁLENÝCH CIHEL, ZDIVO BUDE VYSPÁROVÁNO
- ④ NOVÉ PŘEDOKENNÍ ZÁBRADLÍ KOTVENÉ DO FASÁDY OBJEKTU, V ODSTĪNU RAL 7016
- ⑤ NOVÁ VÝPLŇ OKENNÍHO OTVORU Z TAHOKOVU V OCELOVÉM RÁMU, V ODSTĪNU RAL 7016
- ⑥ NOVÉ DVEŘNÍ KRÍDLO Z TAHOKOVU V OCELOVÉM RÁMU S OCELOVOU ZÁRUBNÍ, V ODSTĪNU RAL 7016
- ⑦ NOVÉ VCHODOVÉ DŘEVĚNÉ DVEŘE, ODSTĪN BUDE VYBRÁN DLE VZORNÍKU VÝROBCE PODLE STÁVAJÍCÍCH OKEN
- ⑨ STÁVAJÍCÍ STŘEŠNÍ KRYTINA Z POZINKOVANÉHO PLECHU, NÁTĚR BARVOU V ODSTĪNU RAL 7016
- ⑪ NOVÝ OKAPOVÝ SYSTÉM – SVODY, ŽLABY VČETNĚ PŘÍSLUŠENSTVÍ Z ŽÁROVĚ POZINKOVANÉHO PLECHU, S OCHRANNOU BAREVNOU VRSTVOU PO OBOU STRANÁCH, V ODSTĪNU RAL 7016
- ⑫ NOVÁ STŘEŠNÍ OKNA S VENKOVNÍ ROLETOU, HLINÍKOVÉ OPLECHOVÁNÍ V ODSTĪNU TMAVĚ ŠEDĚ
- ⑳ DOZDĚNÍ STÁVAJÍCÍHO KAMENNÉHO ZDIVA VČETNĚ BETONOVÉ STŘÍŠKY, ZDIVO BUDE VYSPÁROVÁNO
- ㉑ NOVÝ KAMENNÝ PŘEKLAD NAD VCHODOVÝMI DVEŘMI
- ㉒ STÁVAJÍCÍ HROMOSVOD S OCHRANNÝM ÚHELNÍKEM UKONČEN V MÍSTĚ ZKUŠEBNÍ SVORKY, NOVÝ SVOD HROMOSVODU BUDE NAPOJEN REVIZNÍ SVORKOU A VEDEN NA STŘECHU, KDE BUDE VEDEN PO VŠECH NÁROŽÍCH A HŘEBENECH K JÍMACÍM TYČÍM

### POZNÁMKA:

STÁVAJÍCÍ OBVODOVÉ KAMENNÉ ZDIVO, CIHELNÉ ZDIVO, KAMENNÝ SOKL, CIHELNÉ ŘÍMSY A ŠAMBRÁNY KOLEM OKEN BUDOU OČIŠTĚNY TLAKOVOU VODOU, POPŘ. DOZDĚNÝ (VYSRAVENÝ), ROZPADLÉ CIHLY V ŘÍMSÁCH BUDOU VYMĚNĚNY ZA NOVÉ, ZDIVO BUDE V MÍSTĚCH VYPADANÝCH (HLUBOKÝCH) SPÁR VYSPÁROVÁNO CEMENTOVOU MALTOU V ROZSAHU (cca 30% PLOCHY FASÁDY)

Vypracoval Ing. Tomáš Kadlec	Zodp. projektant Ing. Kovandová	Tech. kontrola Ing. Kovandová	PROJEKT – sdružení projektová a inženýrská činnost Havířská 616 582 91 Světlá nad Sázavou tel., fax: 569 452 205
Kreslil Ing. Tomáš Kadlec	<i>Kadlec</i>	<i>Kovandová</i>	formát 6x4
Investor město Zruč nad Sázavou, Zámek 1, 285 22 Zruč nad Sázavou			datum 8/2020
Akce "Rekonstrukce stávajících bytů a vestavba bytů do půdy objektu č.p. 2 Zručského dvora"			účel DSP, DPS
			č. zakázky 20620
			č. kopie
			archivní č.
Obsah výkresu Pohled JZ, SZ – nový stav			Měřítka 1:100
			Č. výkresu D1.1.23