



Pumptrack Zruč nad Sázavou

návrh řešení

12/2025

A. IDENTIFIKAČNÍ ÚDAJE STAVBY

Název akce:	Pumptrack Zruč nad Sázavou
Místo stavby:	Zruč nad Sázavou, parc. č. 1946/3, 1884/14, 1886/19
Katastrální území:	Zruč nad Sázavou
Stupeň dokumentace:	návrh řešení
Objednatel:	Město Zruč nad Sázavou Zámek 1, 285 22, Zruč nad Sázavou
Projektant:	ing. Michal Severa, Jakub Venc Česká Mountainbiková Asociace, z.s. Kubelíkova 1189/29, 130 00 Praha 3

- šatny a kabiny,
 - sklad v přímé vazbě na hlavní funkci,
 - jeden byt správce,
 - ubytovací zařízení,
 - související stavby dopravní vybavenosti,
 - odstavné plochy, parkoviště a garáže pro potřeby těchto staveb,
 - přístupové a místní komunikace
 - technická vybavenost s výjimkou hospodaření s odpady,
 - studna,
 - lavičky,
 - oplocení,
 - veřejné prostranství,
 - parková úprava,
 - zeleň.
- C. nepřipustné využití:
- výroba včetně skladů,
 - zemědělská výroba,
 - zařízení pro těžbu,
 - veškeré stavby a využití pozemků narušující hlavní využití.
- D. podmínky prostorového uspořádání:
- maximální hladina zástavby nad terénem: dvě nadzemní podlaží a podkroví,
 - koeficient zastavění pozemku se nestanovuje, bude posuzován individuálně.

B. PRŮVODNÍ ZPRÁVA

Charakteristika území a stavebního pozemku

Pro umístění dráhy pumptracku jsou vybrány pozemky města Zruč nad Sázavou, parc. č. 1946/3, k.ú Zruč nad Sázavou, a pro napojení na stávající cyklostezku je přes pozemky parc. č. 1884/14, 1886/19, k.ú Zruč nad Sázavou. Pozemky se nachází u cyklostezky a sportovní haly. Pozemek pro umístění dráhy je částečně využíván jako parkovací plocha, štěrková zpevněná plocha před halou a částečně je pozemek bez využití porostlý travou. V zelené ploše v místě uvažované dráhy je pod terénem umístěn vsakovací systém pro dešťovou vodu ze sportovní haly. Napojení pozemku na je na místní komunikace a cyklostezku. V ploše je uvažována výsadba stromů, která je již realizována s ohledem na umístění dráhy (rozmístění ve výkresu přílohou návrhu).

Druh pozemku dle katastru nemovitostí parc.č. 1946/3, 1884/14, 1886/19, – ostatní plocha

Územní plán

Dle územního plánu spadá plocha do území OS – plochy občanské vybavení – sport

Plochy občanského vybavení – sport

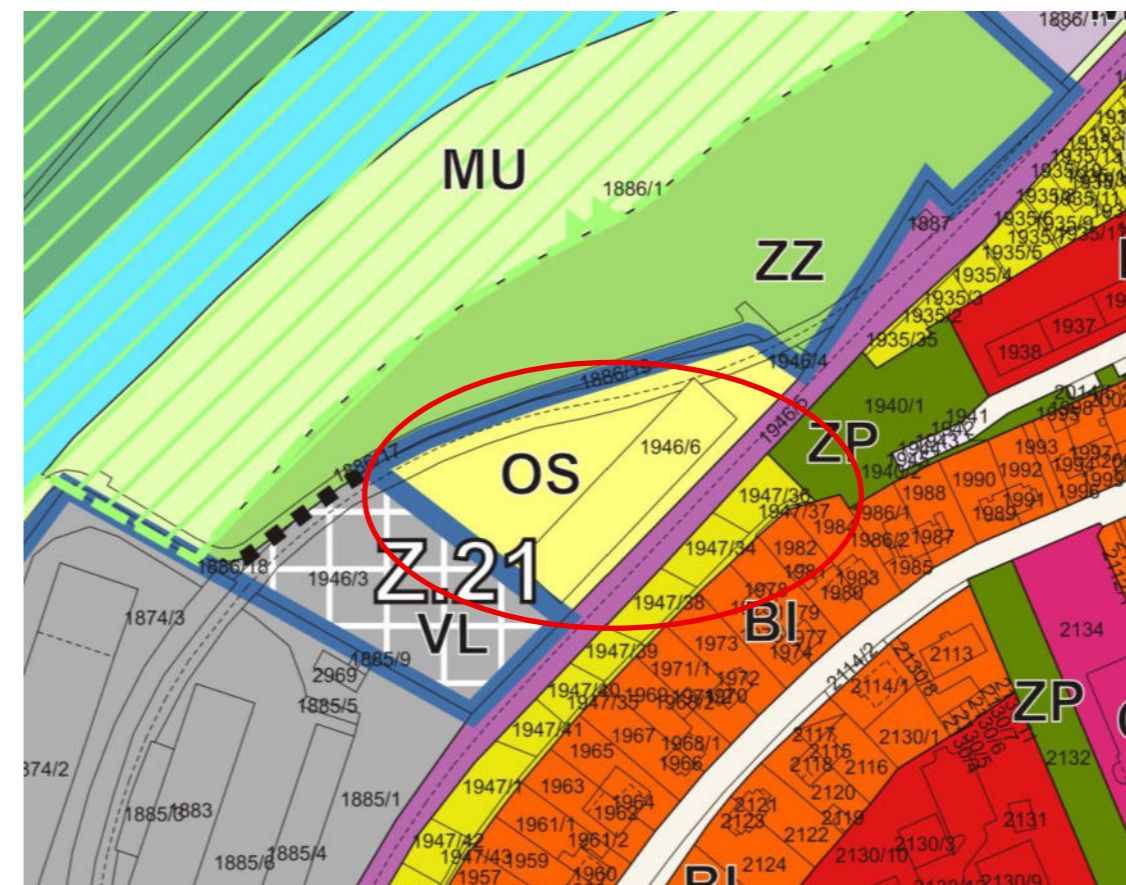
A. hlavní využití:

- občanská vybavenost – stavby pro tělovýchovu, sport a sportovní zájmovou činnost.

B. přípustné využití:

- sportovní stadion, včetně staveb jeho doplňkových funkcí,
- hřiště, včetně staveb jeho doplňkových funkcí,
- sřelnice pro sportovní účely, které negativně neovlivňují nad přípustnou mez bydlení nebo užívání sousedních pozemků zařazených do ploch umožňujících bydlení nebo rekreaci,
- koupaliště,
- hřiště, pískoviště, prolézačky a obdobná zařízení pro děti, včetně staveb jejich doplňkových funkcí,
- restaurace a stavby pro stravování,
- sjezdovka v rozsahu, který neovlivní, nad přípustnou mez, užívání sousedních pozemků a nenaruší ekologickou stabilitu území,
- dočasné ubytování,
- sportovní zařízení (branky na házenou, kopanou, koše na basketbal, kůly na volejbal, nohejbal nebo tenis apod.),
- klubovna,

Výřez z hlavního výkresu územního plánu



Koncept záměru:

Předmětem projektu je návrh řešení dráhy pumptracku v obci Zruč nad Sázavou. Dráha pumptracku je nepravidelného čtvercového tvaru, složená z velkého okruhu se souběžnou sekcí se skoky a menšího vnitřního okruhu trojúhelníkového tvaru.

Pumptrack je uzavřený okruh pro jízdu na kole, který je možné projíždět bez šlapání. Okruh je složený z vln a klopených zatáček, které umožňují udržovat, nebo dokonce zvyšovat rychlost pumpování.

Pumptrack je navržen pro uživatele všech generací zejména pro jízdu na kole. Pro jízdu je možno používat jakékoliv kolo, ať už k tomu přímo určené (MTB, BMX), ale pro vyzkoušení i trekové nebo silniční. V případě asfaltového povrchu je možné na něm jezdit i na skateboardu, longboardu, in-line bruslích, nebo koloběžkách.

Veškeré prvky jsou navrženy, tak aby byly hlavně zábavné a zároveň bezpečné pro všechny typy uživatelů.

Základní charakteristika stavby a jejího užívání

Účel užívání stavby: stavba bude sloužit pro veřejnost jako sportovně rekreační plocha

Členění stavby:

- zpevněný asfaltový povrch, pumptrack – okruh, dráha pro jízdu na kolech složená z boulí a klopených zatáček, provozní řád, mobiliář

Materiál pro stavbu dráhy pumptracku

základ – štěrkodrt', vrchní povrch – asfalt, základ štěrkový
ostatní plochy zatravněny, pokryty říčním štěrkem, kůrou

Popis:

pumptrack - hlavní okruh

velikost okruhu - 30 x 40 m, délka dráhy 100 m

skákačká sekce - 3 skoky

počet klopenek, zatáček – 4, počet vln - 17

malý vnitřní okruh:

velikost okruhu - 18 x 18 m, délka dráhy okruhu - 52 m

počet klopenek, zatáček – 3, počet vln - 7

výška vln - 0,4 m-0,9 m,

klopenky 1,2 m, skoky 1,3 - 1,5 m

délka dráhy celkem - 152 m

šířka dráhy 1,8 - 2,5m

půdorysná plocha asf.

pumptrack - 470 m²

přístupová cesta - 72 m²

náklady, hrubý předpoklad

pumptrack půdorysná plocha asf. 470 m²

..... 3,6 mil.

POZNÁMKA:

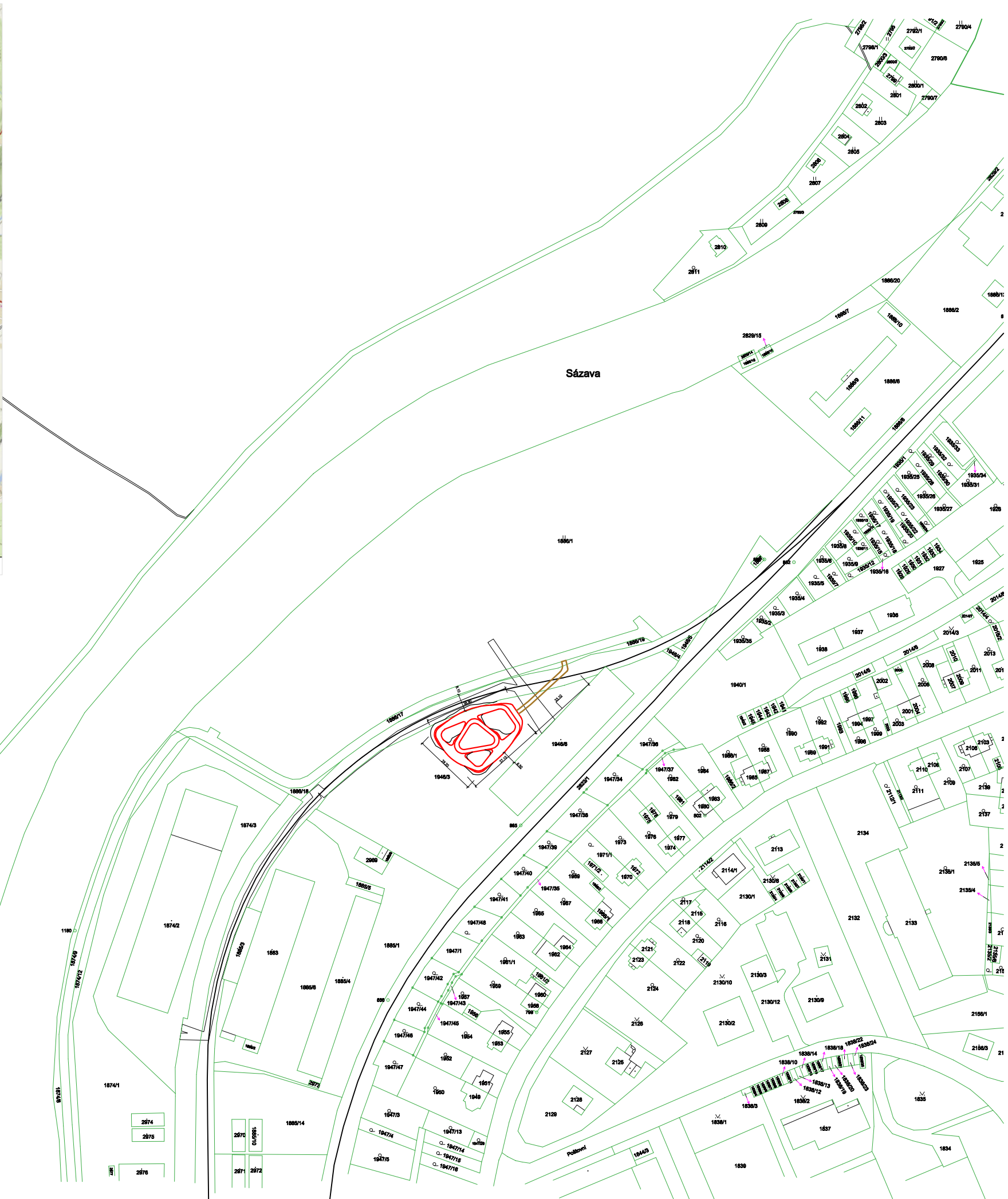
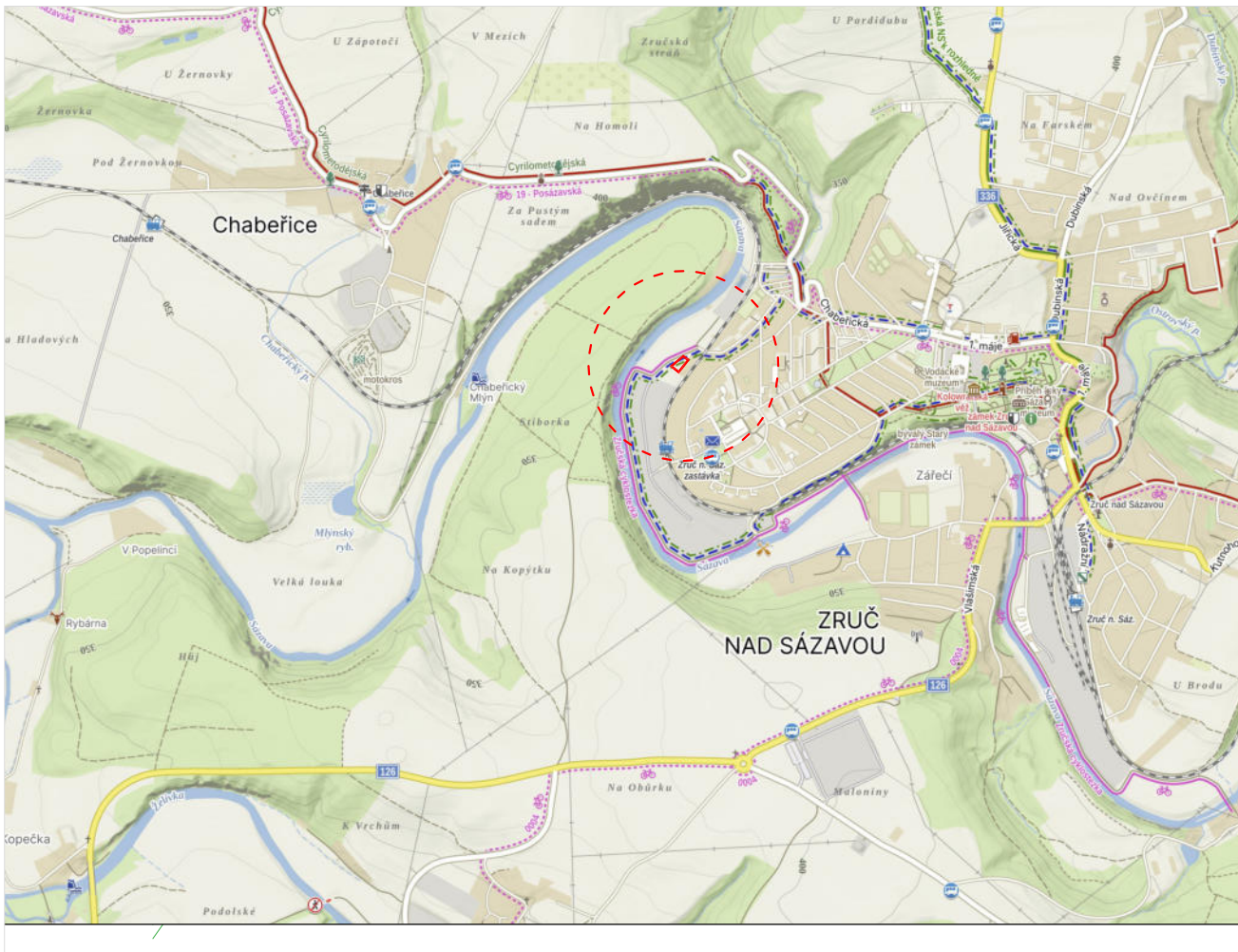
cena v Kč bez DPH a je bez laviček, stojanů kol, ceny jsou kalkulovány pouze dle objemu prací, podrobnější rozpočet by musel být zpracován na základě podrobnějšího projektu.



Pumptrack Zruč nad Sázavou - fotodokumentace stávajícího stavu



Pumptrack Zruč nad Sázavou - fotodokumentace stávajícího stavu



m.1:2000
0 10 20 40 100

Pumptrack Zruč nad Sázavou celková situace stavby



1886/1

1886/19

1946/4

1946/5

1886/17

cyklostezka

cyklostezka

stávající příjezdová komunikace

VO

VO

vstup

stávající zpevněná plocha

PUMPTRACK
328,70 m.n.m = ±0,000

RŠ kanalizace
328,84

stávající hala

1946/6

1946/3

2823/1

1947/36

1947/34

1947/38

1978
1979

Popis:
pumptrack - hlavní okruh
 velikost okruhu - 30 x 40 m
 délka dráhy 100 m
 skákcí sekce - 3 skoky
 počet klopének, zataček - 4
 počet vln - 17

malý vnitřní okruh:
 velikost okruhu - 18 x 18 m
 délka dráhy okruhu - 52 m
 počet klopének, zataček - 3
 počet vln - 7

výška vln - 0,4 m-0,9 m,
 klopénky 1,2 m, skoky 1,3 - 1,5 m
 délka dráhy celkem - 152 m
 šířka dráhy 1,8 - 2,5m

půdorysná plocha asf.
 pumptrack - 470 m²
 přístupová cesta - 72 m²

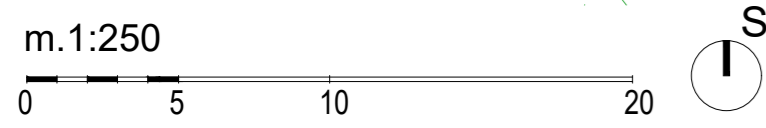
PUMPTRACK
 SROVNANÁ ZEMNÍ PLÁN

relativní rovina pumptracku 328,70 m.n.m = ±0,000
 výškový systém SPV
 souřadnicový systém S - JTSK

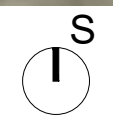
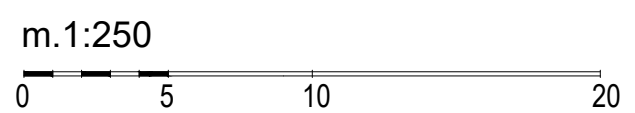
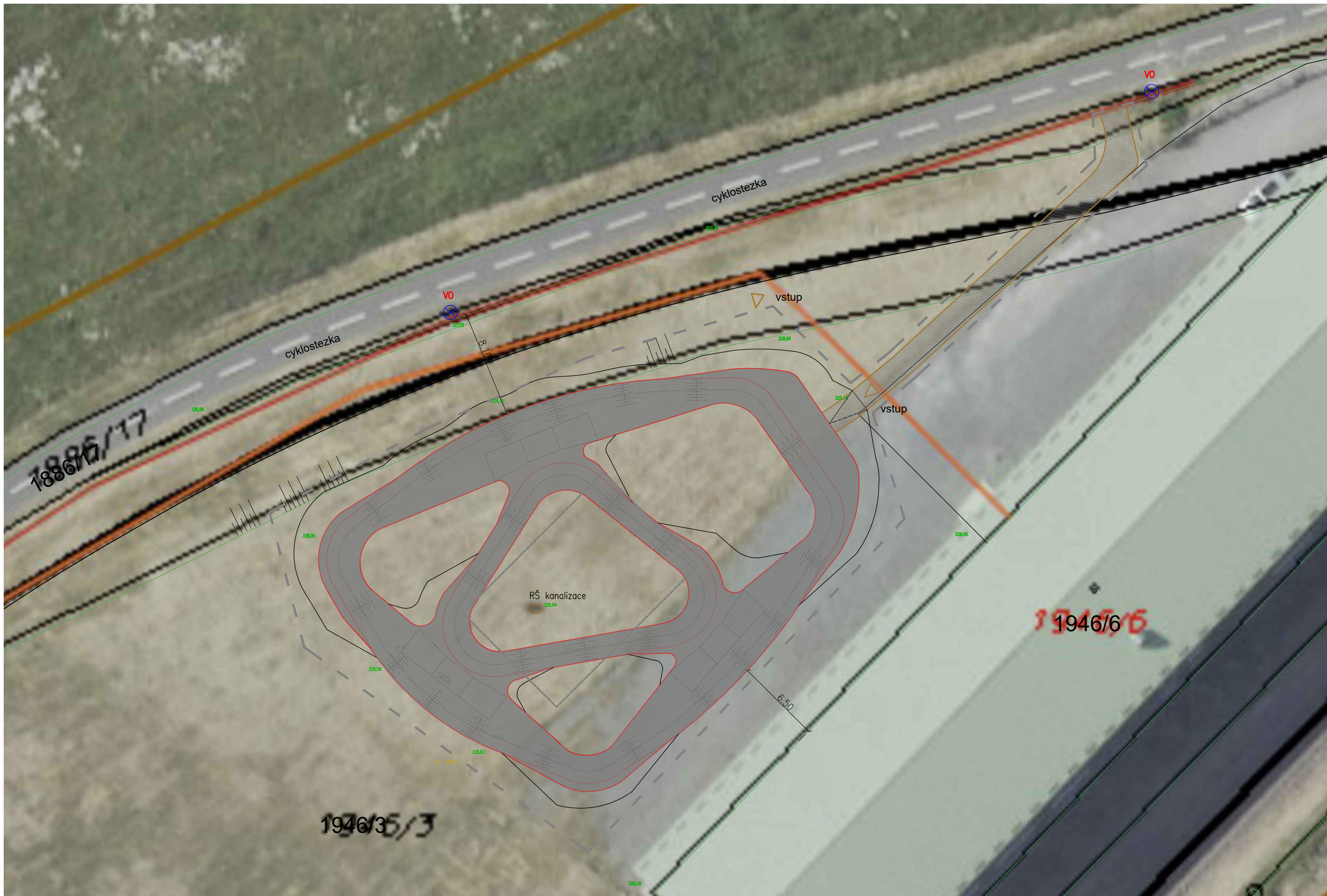
LEGENDA
 282,00 R.T. - ROSTLÝ TERÉN
 +0,200 U.T. - UPRAVENÝ TERÉN
 +0,200 U.T. - UPRAVENÝ TERÉN - DRÁHA

- hranice pozemků - katastr
- hranice stavebního pozemku, území
- půdorysná plocha - 1300 m²
- dráha - PUMPTRACK
- asfaltový povrch
- VLNA, BOULE
- SKOK
- stávající retenční nádrž
- předpokládané umístění
- stávající veřejné osvětlení
- Kanalizace
- Kanalizace - Šachta
- el. podzemní vedení VN

příklady
PUMPTRACK



Pumptrack Zruč nad Sázavou - koordinační situace



Pumptrack Zruč nad Sázavou - zákres do fotomapy

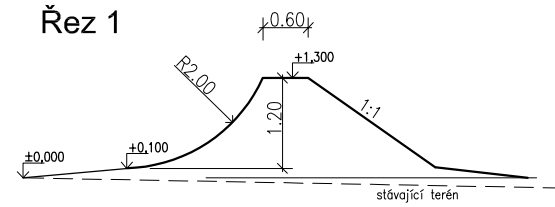
referenční příklady povrchu asfaltu a napojení na okolní terén a přechodu z klopenky na vlnu



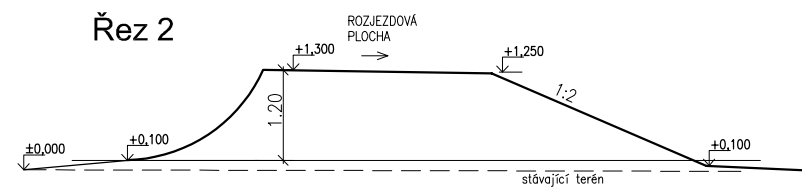
KLOPENÉ ZATÁČKY - ŘEZY

1:100

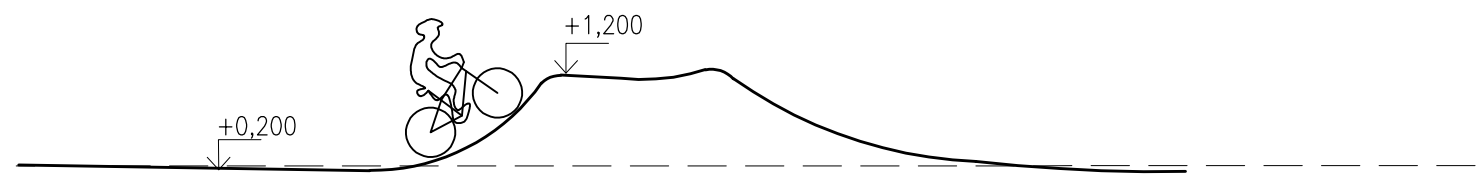
Řez 1



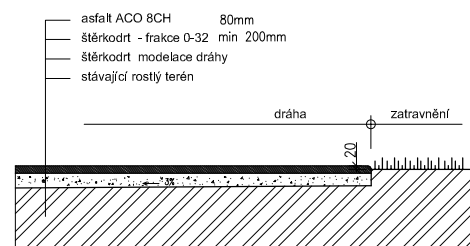
Řez 2



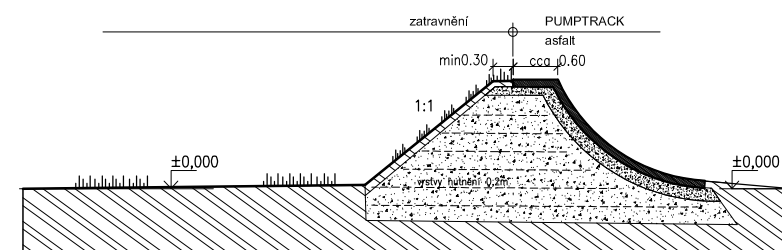
Řez - skok



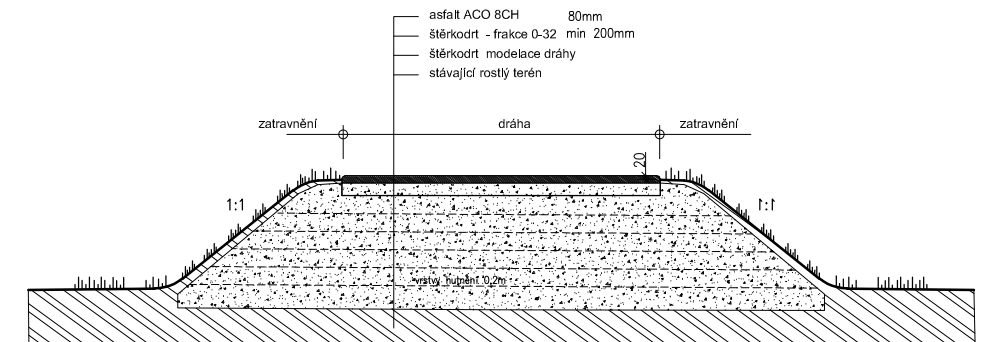
skladba a napojení dráhy na okolní terén

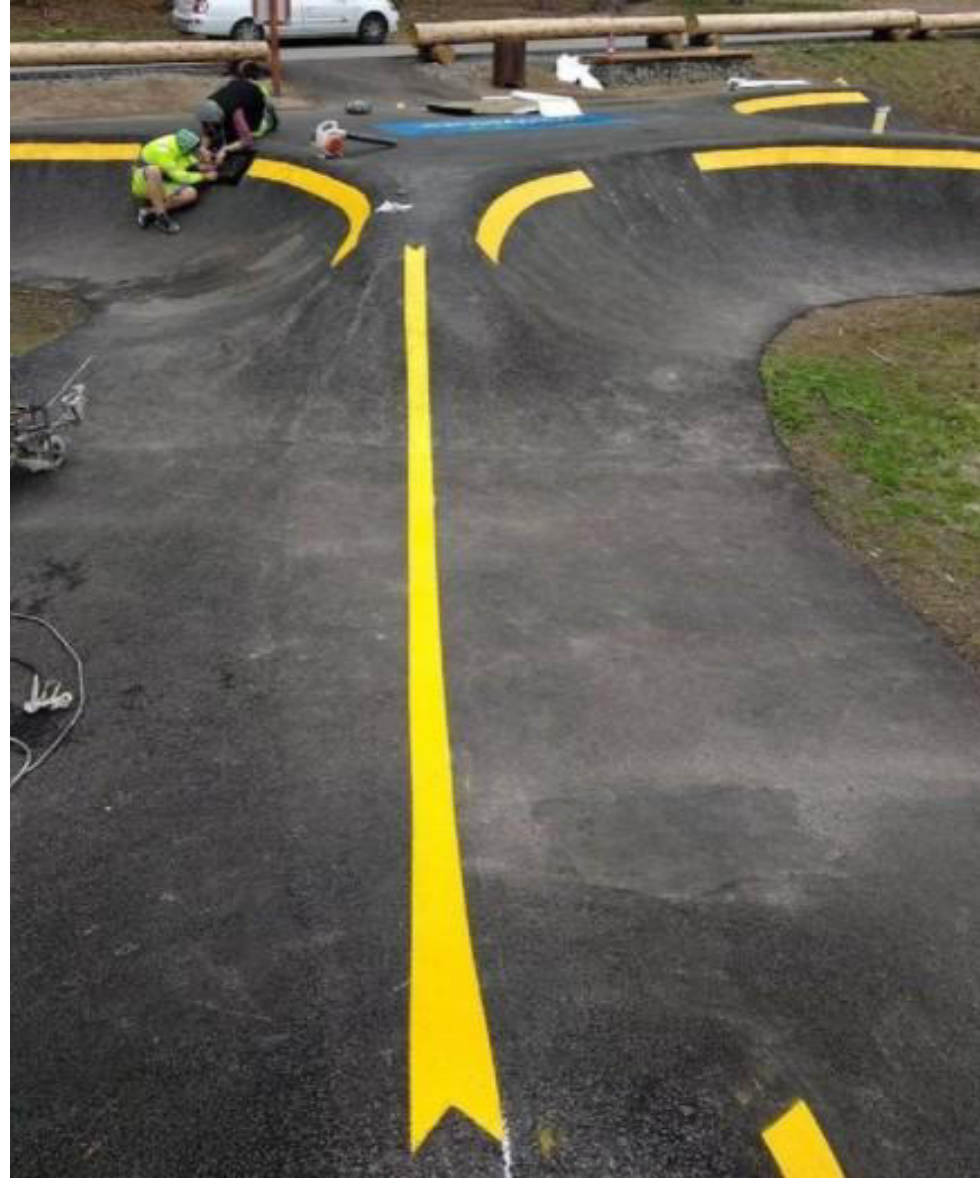


řez klopenou zatáčkou



skladba a napojení dráhy na okolní terén

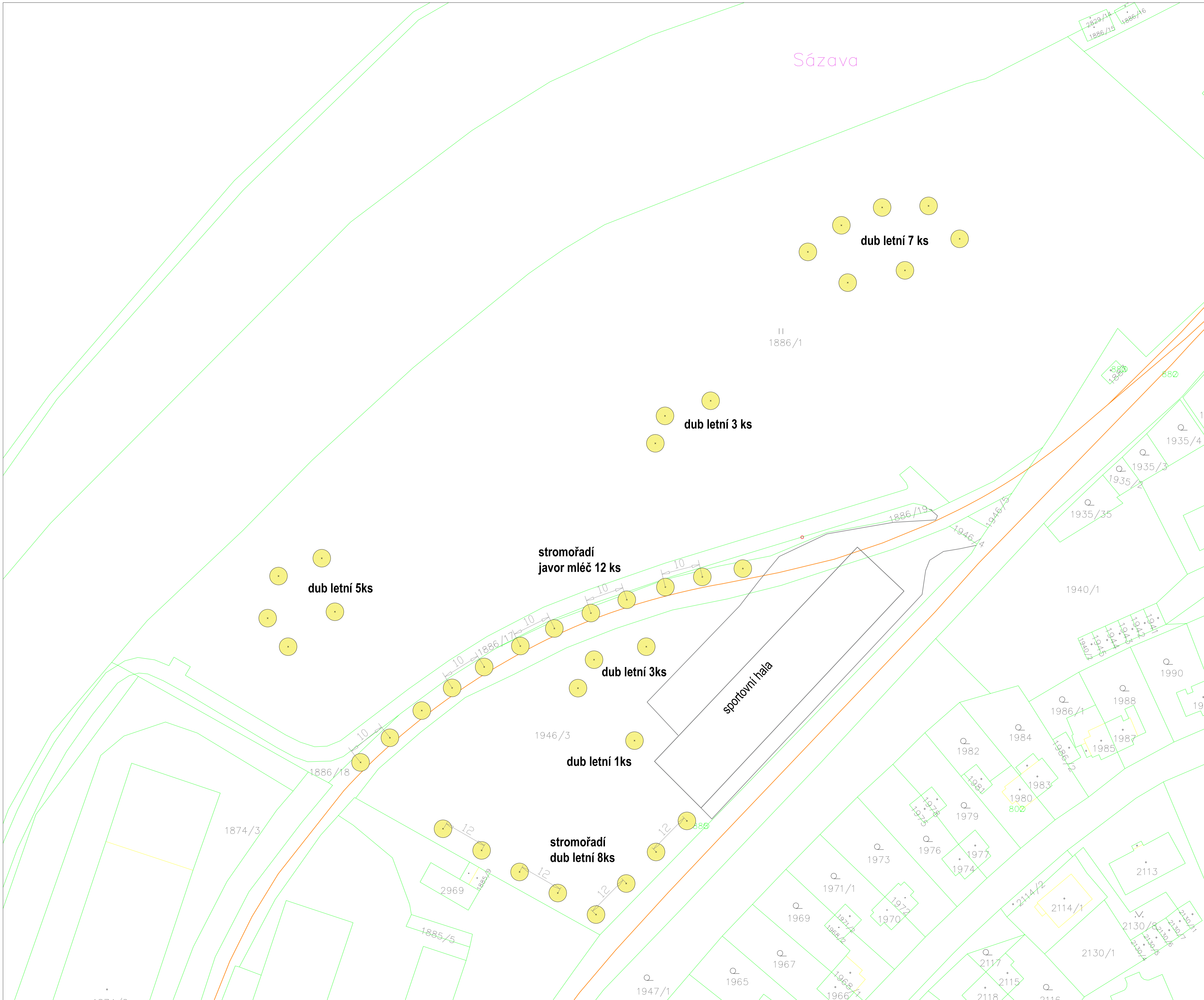




Pumptrack - fotodokumentace příklady prvků

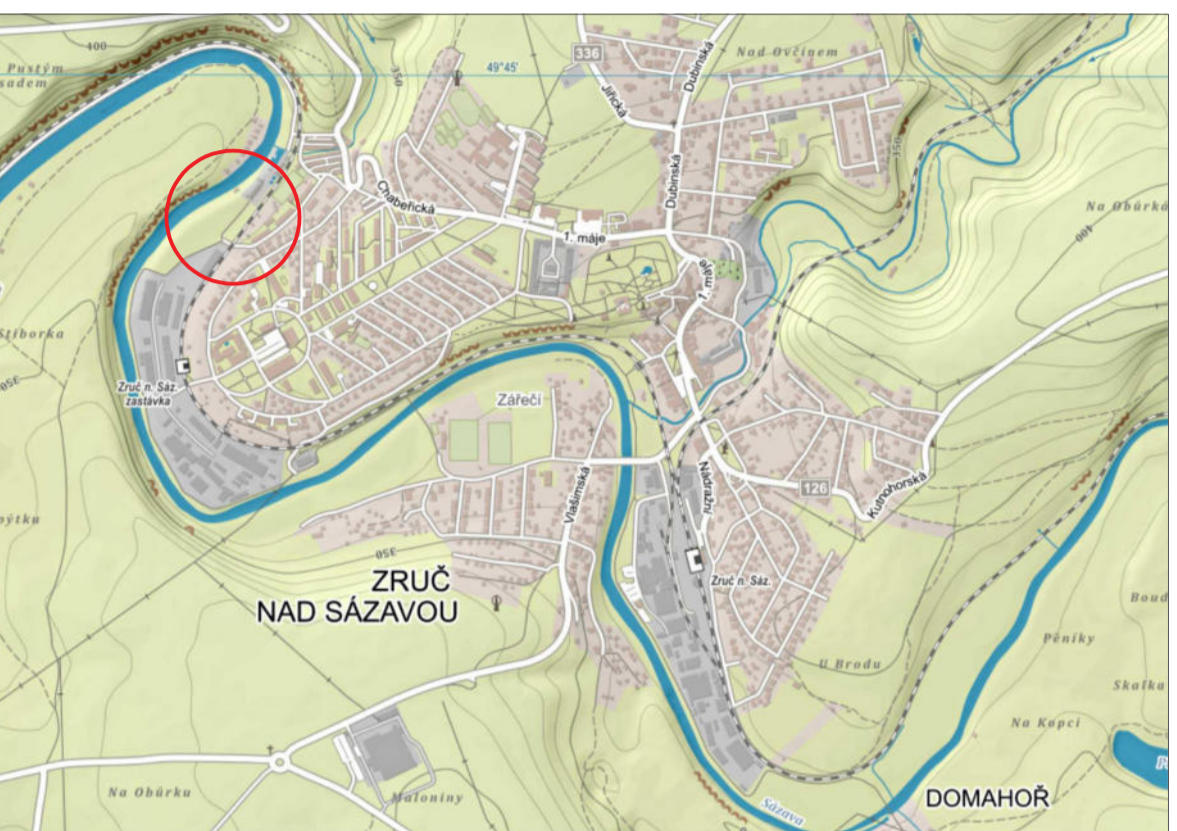


Pumptrack - fotodokumentace příklady prvků

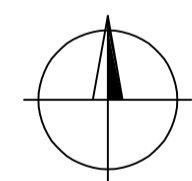


LEGENDA

 **DŘEVINY NAVRŽENÉ**



ALEJOVÉ STROMY
 Acer platanoides - javor mléč, alejový strom s balem, ok 14-16 cm 12ks
 Quercus robur - dub letní, alejový strom s balem, ok 14-16 cm 27ks



NÁZEV STAVBY
**DOPLNĚNÍ KRAJINNÉ ZELENĚ
 ZRUČ NAD SÁZAVOU**

INVESTOR
Město Zruč nad Sázavou

MÍSTO STAVBY
 ZRUČ NAD SÁZAVOU

PROJEKTANT
 Ing. Václav Bažant, Ph.D.

DATUM
 květen 2024

NÁZEV VÝKRESU
**NIVA SÁZAVY
 NÁVRH VÝSADEB**

MĚŘÍTKO
 1:500

STUPEŇ PD
DPS

ČÍSLO VÝKRESU
01